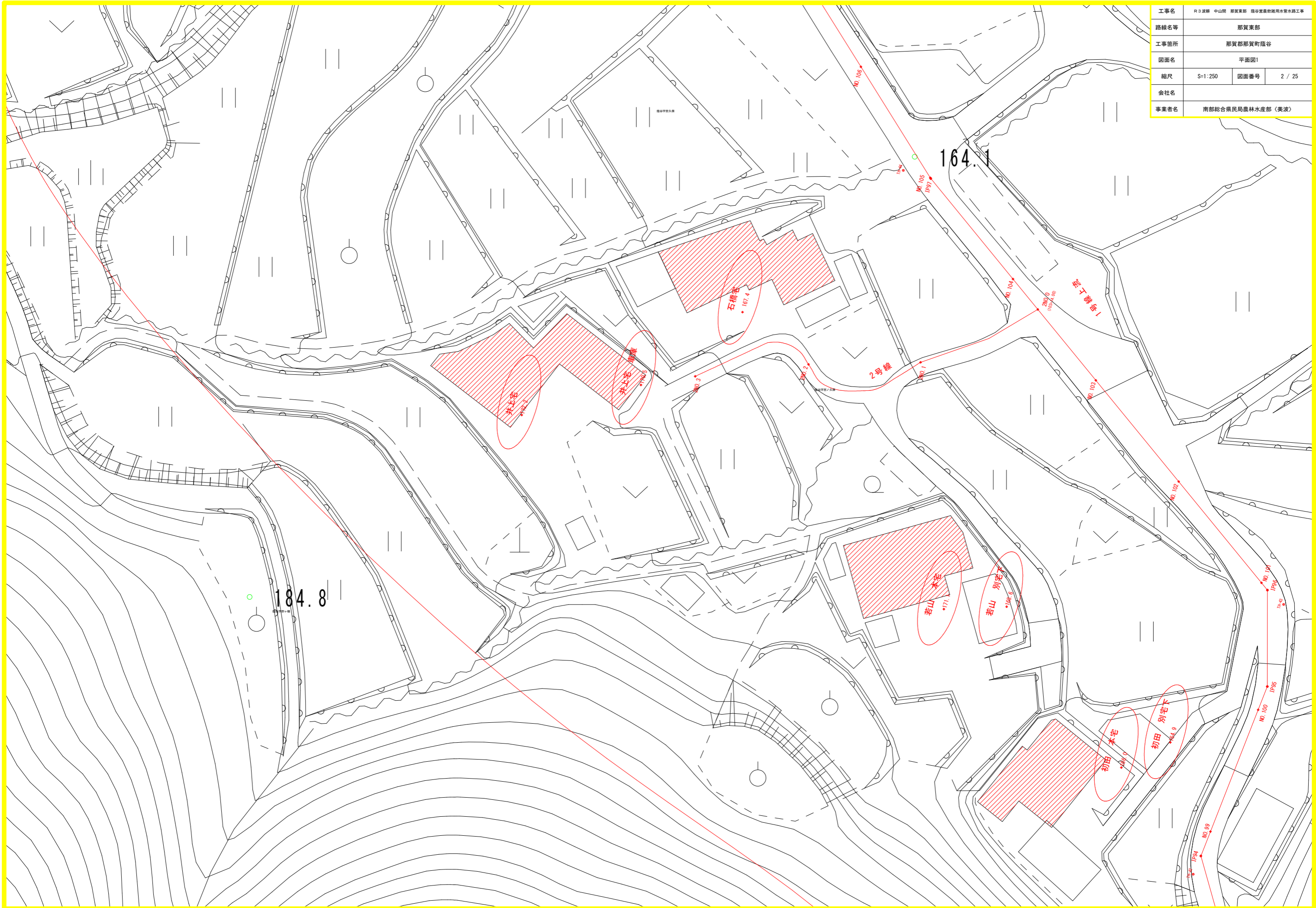
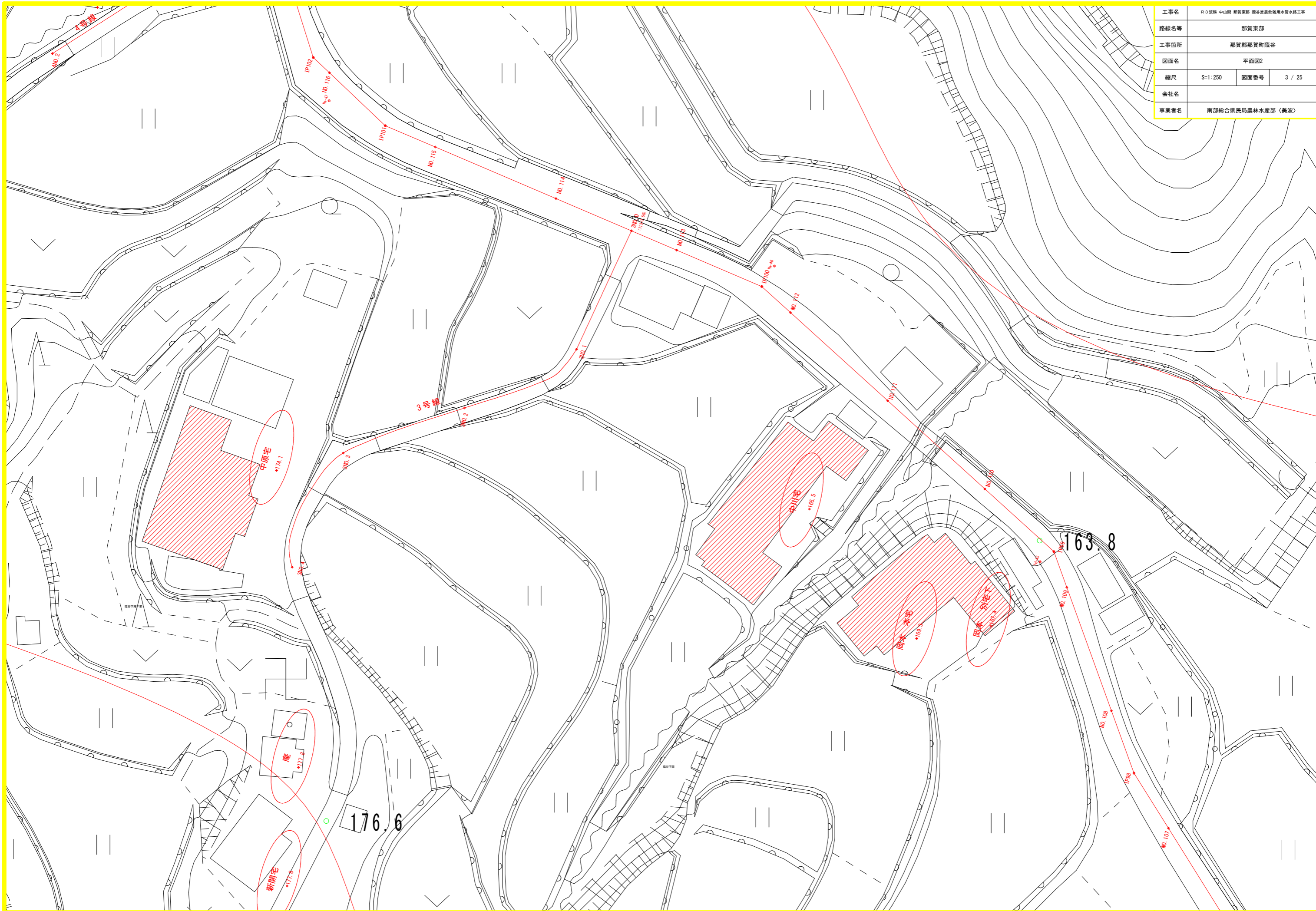


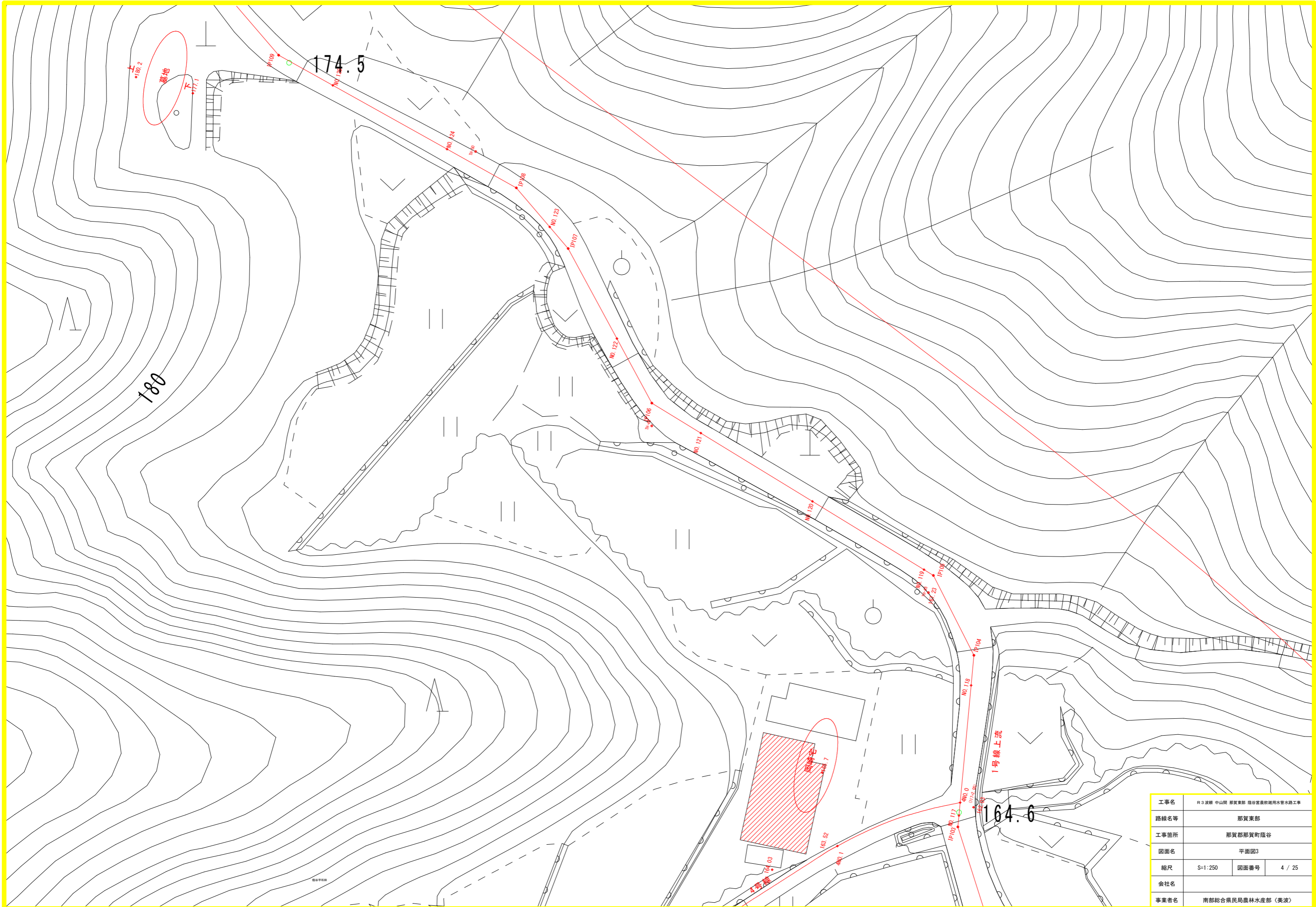
工事名	R3 那賀郡 那賀町 那賀町農林水産部 那賀町農林水産部 那賀町農林水産部		
路線名等	那賀町農林水産部		
工事箇所	那賀町那賀町農林水産部		
図面名	位置図		
縮尺	S=1:5000	図面番号	1 / 25
会社名			
事業者名	南部総合県民局農林水産部 (美波)		

工事名	R3 渡野 中山間 那賀東部 薩谷農業用水管水路工事		
路線名等	那賀東部		
工事箇所	那賀郡那賀町薩谷		
図面名	平面図1		
縮尺	S=1:250	図面番号	2 / 25
会社名			
事業者名	南部総合県民局農林水産部 (美波)		

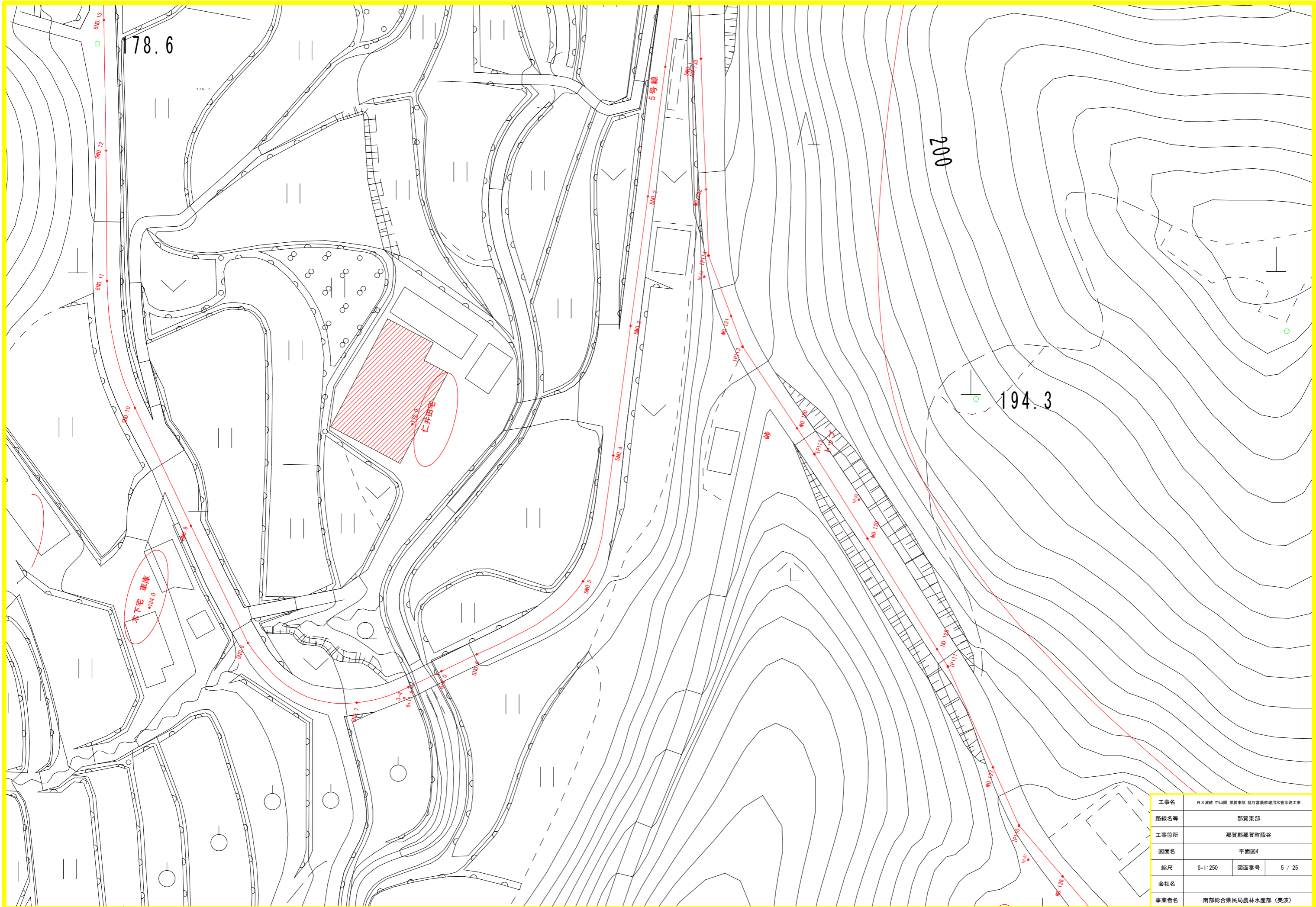


工事名	R3 渡峠 中山間 那賀東部 稲谷寄農林用水管水路工事		
路線名等	那賀東部		
工事箇所	那賀郡那賀町稲谷		
図面名	平面図2		
縮尺	S=1:250	図面番号	3 / 25
会社名			
事業者名	南部総合県民局農林水産部 (美波)		

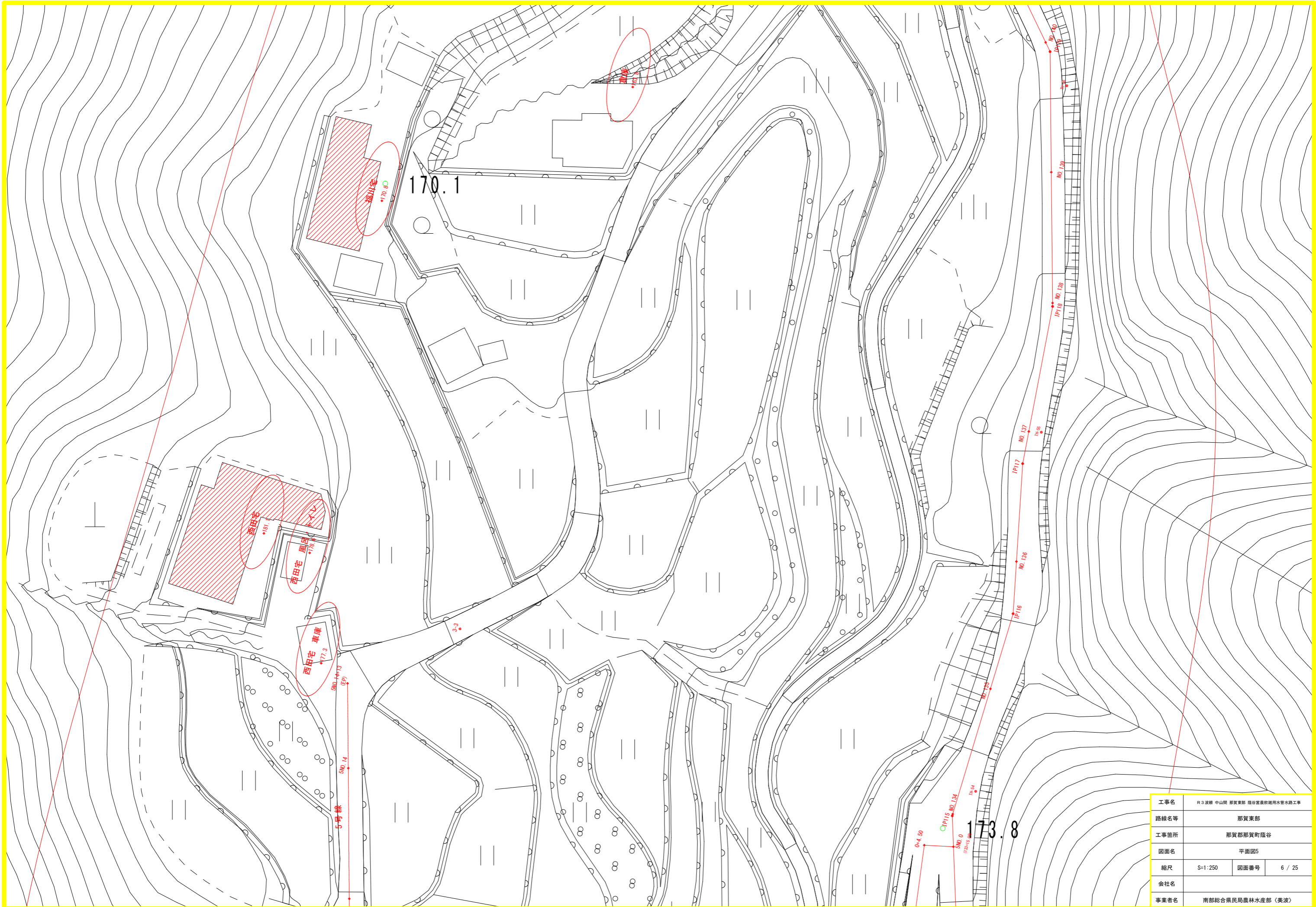




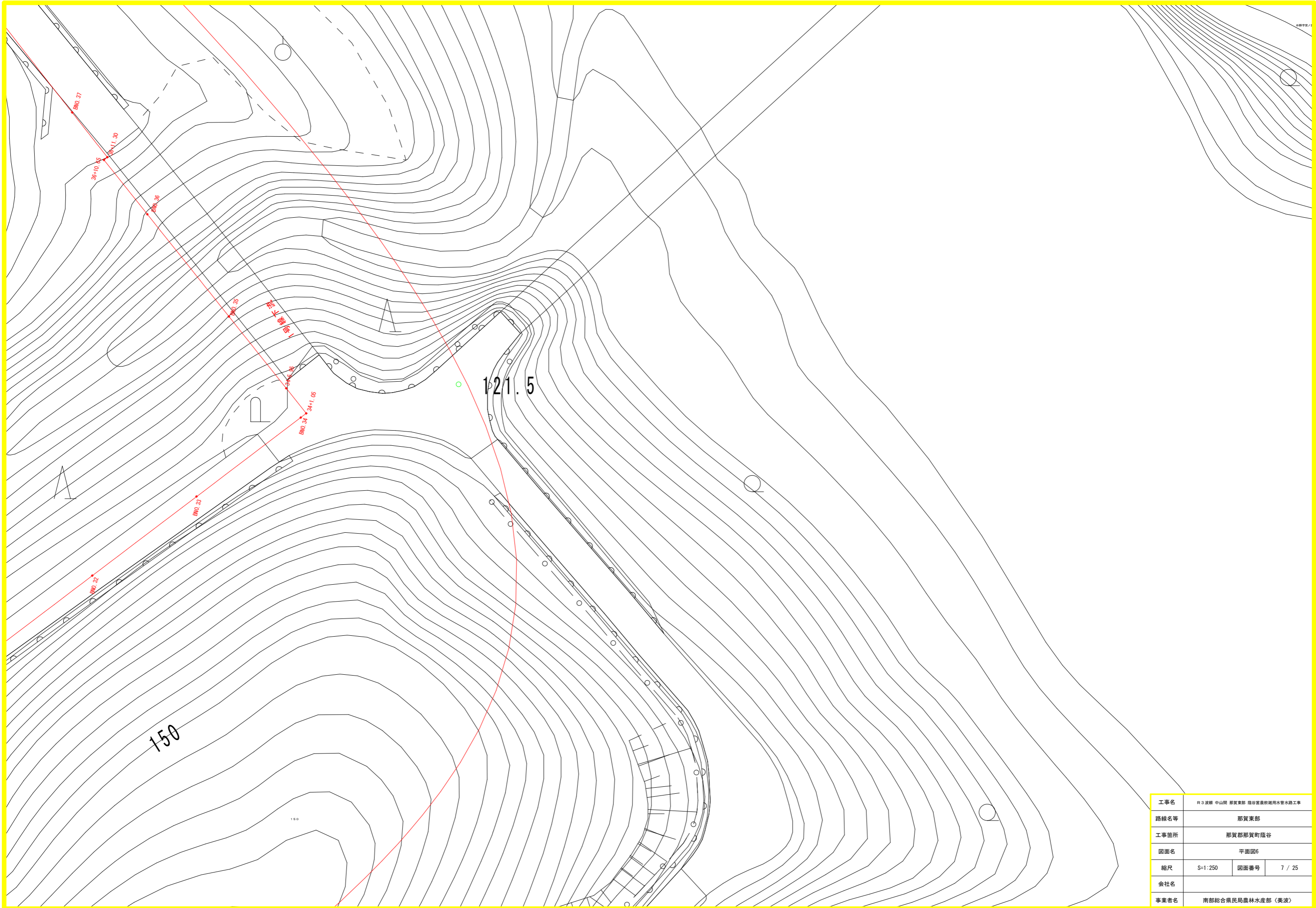
工事名	R3線 中山間 那賀東部 稲谷宮農牧用水管水路工事		
路線名等	那賀東部		
工事箇所	那賀郡那賀町藤谷		
図面名	平面図3		
縮尺	S=1:250	図面番号	4 / 25
会社名			
事業者名	南部総合県民局農林水産部 (美波)		



工事名	R3線 中山間 那賀東部 稲谷管敷用水管水路工事		
路線名等	那賀東部		
工事箇所	那賀郡那賀町隆谷		
図面名	平面図4		
縮尺	S=1:250	図面番号	5 / 25
会社名			
事業者名	南部総合県民局農林水産部 (美波)		

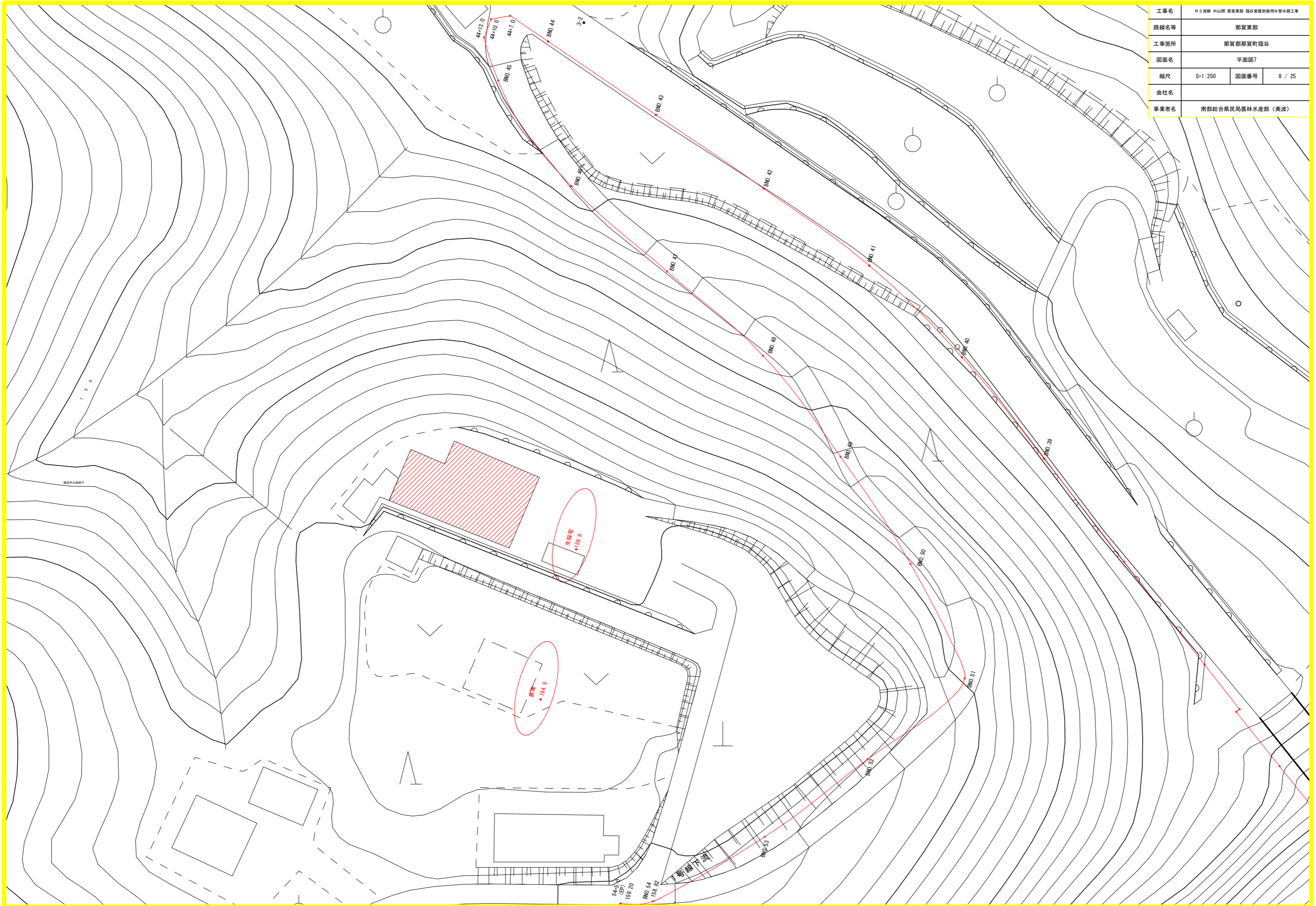


工事名	R3 波線 中山間 那賀東部 稲谷宮農牧雑用水管水路工事		
路線名等	那賀東部		
工事箇所	那賀郡那賀町稲谷		
図面名	平面図5		
縮尺	S=1:250	図面番号	6 / 25
会社名			
事業者名	南部総合県民局農林水産部 (美波)		

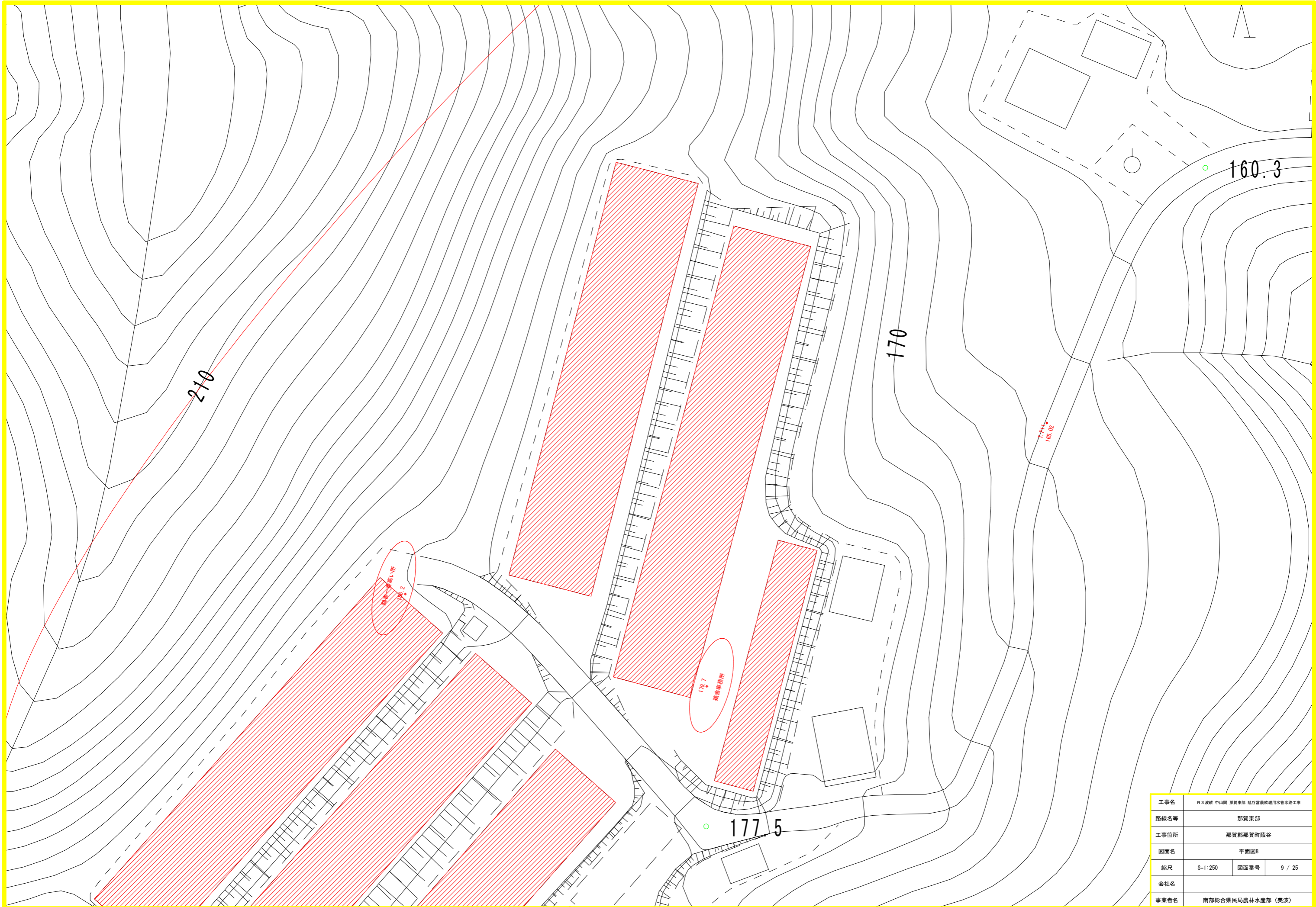


工事名	R3 道線 中山間 那賀東部 稲谷宮農林用水管水路工事		
路線名等	那賀東部		
工事箇所	那賀郡那賀町蔭谷		
図面名	平面図6		
縮尺	S=1:250	図面番号	7 / 25
会社名			
事業者名	南部総合県民局農林水産部 (美波)		

工事名	R3 渡耕 中山間 那賀東部 尾谷富農牧種用水管水路工事		
路線名等	那賀東部		
工事箇所	那賀郡那賀町尾谷		
図面名	平面図7		
縮尺	S=1:250	図面番号	8 / 25
会社名			
事業者名	南部総合県民局農林水産部 (美波)		



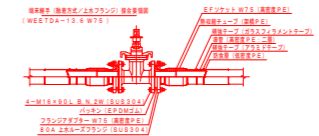




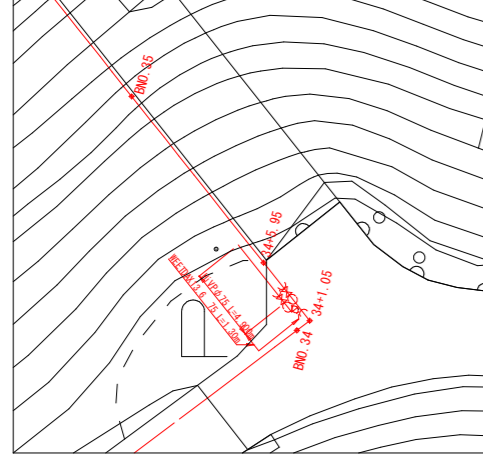
工事名	R3 道路 中山間 那賀東部 稲谷宮農林用水管水路工事		
路線名等	那賀東部		
工事箇所	那賀郡那賀町降谷		
図面名	平面図8		
縮尺	S=1:250	図面番号	9 / 25
会社名			
事業者名	南部総合県民局農林水産部 (美波)		

工事名	R3 渡線 中山間 那賀東部 蔭谷農林水産用水管水路工事		
路線名等	那賀東部		
工事箇所	那賀郡那賀町蔭谷		
図面名	1号線(下流)縦断面図1		
縮尺	H=1:250 V=1:250	図面番号	10 / 25
会社名			
事業者名	南部総合県民局農林水産部 (美波)		

1号線(下流)縦断面図 S=1:250  
(町道蔭谷線)  
(町道南岸線)

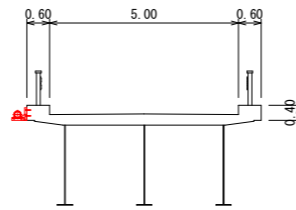


吐泥施設設置要領図

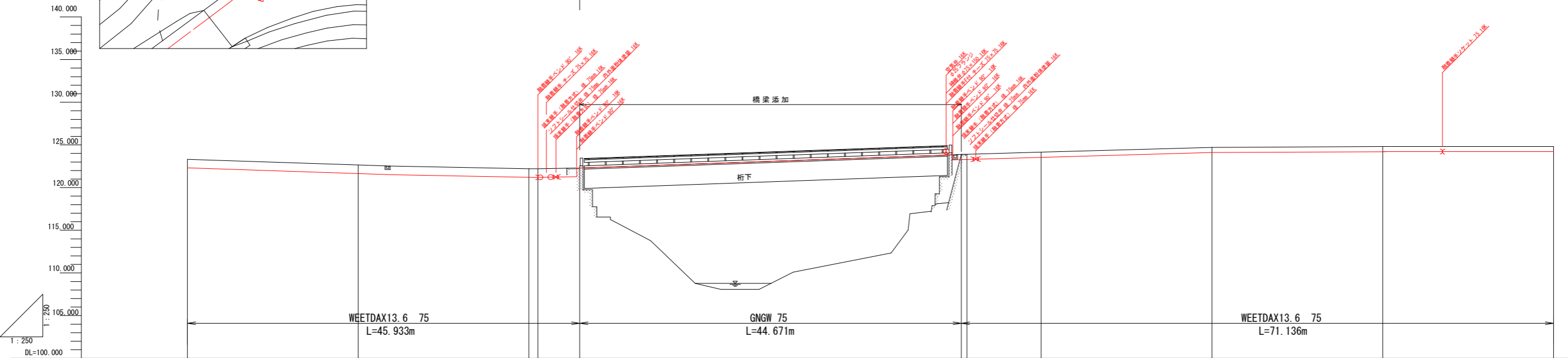


- 埋戻し土(敷設方式) 厚 75mm 10% -1
- ソフトシール仕切弁 厚 75mm 内外面粉体塗装 10% -1
- 防錆処理鋼管(手打鋼管) 厚 75mm 内面粉体塗装、塗装 10% -1

橋断面図 S=1:100



町道蔭谷線 町道南岸線

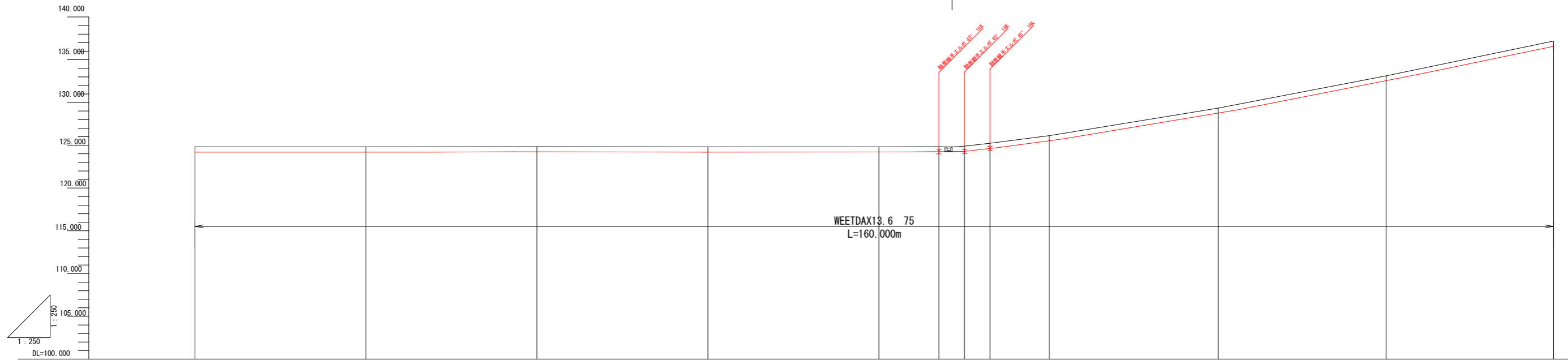


路面工程	AS		L=1.500m		橋梁添加		L=0.500m		AS	
勾配	L=44.433m		L=44.671m		L=44.671m		L=70.636m		AS	
計画高	122.312	121.652	121.208	121.199	122.288	123.803	123.548	124.119	124.205	124.210
斜追加距離	640.000	660.000	680.000	681.050	685.950	730.050	740.000	760.000	780.000	800.000
斜単距離	20.000	20.000	20.000	1.050	4.900	44.700	8.700	20.000	20.000	20.000
地盤高	123.312	122.652	122.208	122.199	122.288	123.803	124.148	124.719	124.805	124.810
水追加距離	639.428	659.417	679.412	680.462	685.361	730.032	739.379	759.371	779.371	799.371
水単距離	19.989	19.989	19.995	1.050	4.899	44.671	8.697	19.992	20.000	20.000
測点	NO.32	NO.33	NO.34 34+1.05	34+5.95		36+10.65 36+11.30	NO.37	NO.38	NO.39	NO.40

1号線(下流)縦断面図 S=1:250  
 (町道南岸線)  
 (林道蔭谷下線)

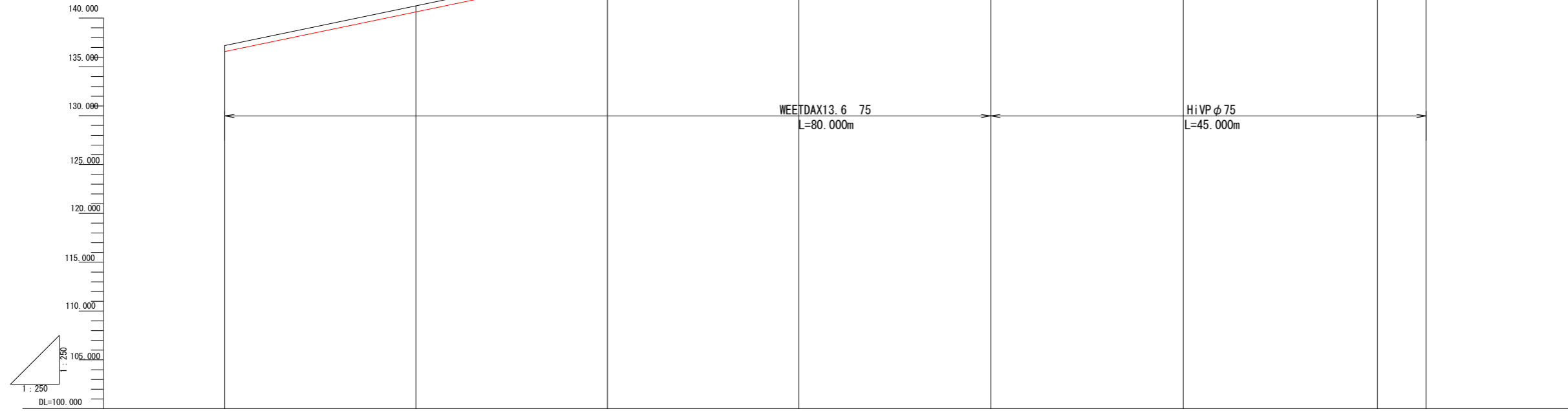
工事名	R3線 中山間 那賀東部 蔭谷農林用水管水路工事		
路線名等	那賀東部		
工事箇所	那賀郡那賀町蔭谷		
図面名	1号線(下流)縦断面図2		
縮尺	H=1:250	V=1:250	図面番号 11 / 25
会社名			
事業者名	南部総合県民局農林水産部 (美波)		

町道南岸線 ← | → 林道蔭谷下線

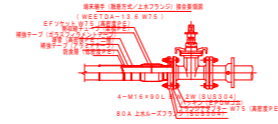


路面工種	AS										AS		CO	
勾配	L=88.550m												L=71.450m	
計画高	124.210	124.211	124.235	124.208	124.224	124.246	124.298	124.635	125.522	128.743	132.521	136.584		
斜追加距離	800.000	820.000	840.000	860.000	880.000	887.000	890.000	893.000	900.000	920.000	940.000	960.000		
斜単距離	20.000	20.000	20.000	20.000	20.000	7.000	3.000	3.000	7.000	20.000	20.000	20.000		
地盤高	124.810	124.811	124.835	124.808	124.824	124.846	124.898	125.235	126.122	128.343	133.121	137.184		
水追加距離	799.371	819.371	839.371	859.371	879.371	886.371	889.368	892.349	899.293	919.032	938.672	958.255		
水単距離	20.000	20.000	20.000	20.000	20.000	7.000	2.997	2.981	6.944	19.739	19.640	19.583		
測点	NO.40	NO.41	NO.42	NO.43	NO.44	44+7.00	44+10.00	44+13.00	NO.45	NO.46	NO.47	NO.48		

1号線(下流)縦断面図 S=1:250  
(林道蔭谷下線)

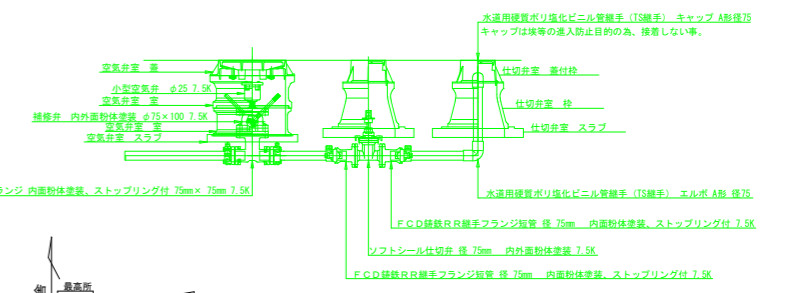


路面工種	00 00 横断溝 00									
勾配	L=125.000m									
計画高	136.584	140.653	144.715	148.773	152.510	155.877	158.220	158.603		
斜追加距離	960.000	980.000	1000.000	1020.000	1040.000	1060.000	1080.000	1085.000		
斜単距離	20.000	20.000	20.000	20.000	20.000	20.000	20.000	5.000		
地盤高	137.164	141.253	153.315	149.373	153.110	156.477	158.920	159.203		
水追加距離	958.255	977.837	997.420	1017.004	1036.652	1056.367	1076.228	1081.213		
水単距離	19.583	19.582	19.583	19.584	19.648	19.715	19.861	4.985		
測点	NO.48	NO.49	NO.50	NO.51	NO.52	NO.53	NO.54	54+5.00		



F.C.D.継鉄R.R.継手フランジの設置長 75mm、内面粉体塗装、ストップリング付  
継手長さ(継手長さ) 75mm、内面粉体塗装、ストップリング付

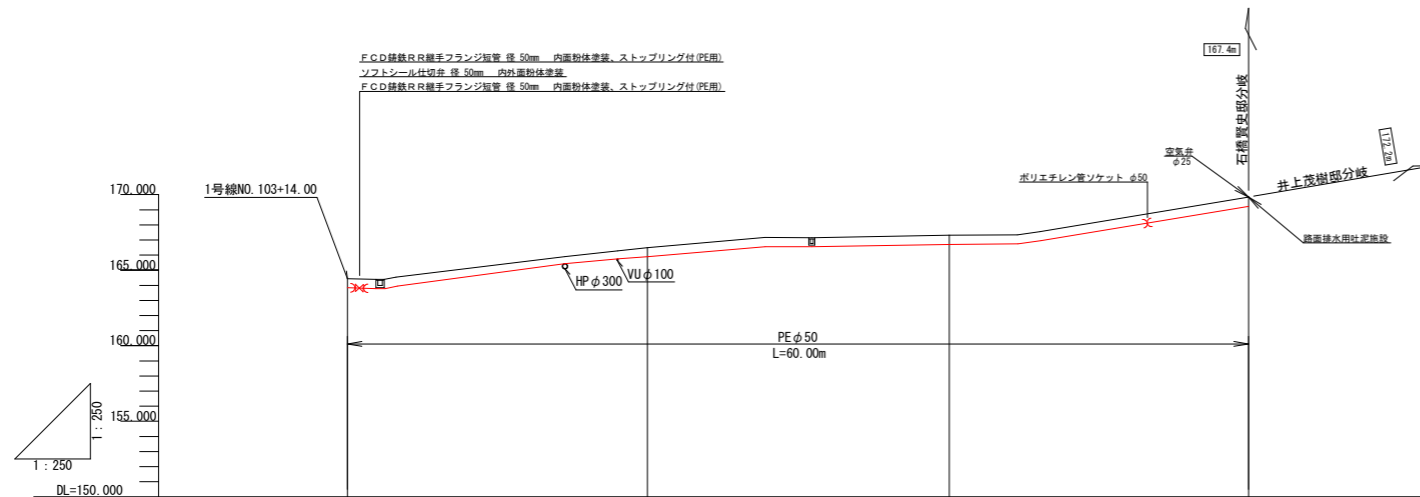
F.C.D.継鉄R.R.継手フランジ 内面粉体塗装、ストップリング付 75mm x 75mm 7.5K



空気弁及び吐泥施設設置要領図

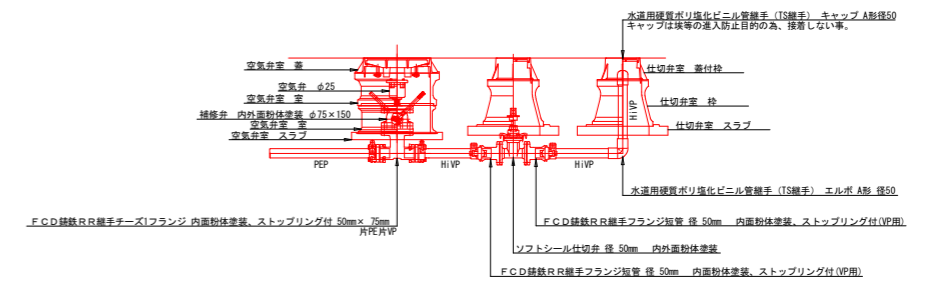
工事名	R3 彦根 中山間 那賀東部 稲谷管線敷設用水管水路工事		
路線名等	那賀東部		
工事箇所	那賀郡那賀町蔭谷		
図面名	1号線(下流)縦断面図3		
縮尺	H=1:250	V=1:250	図面番号 12 / 25
会社名			
事業者名	南部総合県民局農林水産部(美濃)		

2号線縦断図 S=1:250  
(私道)



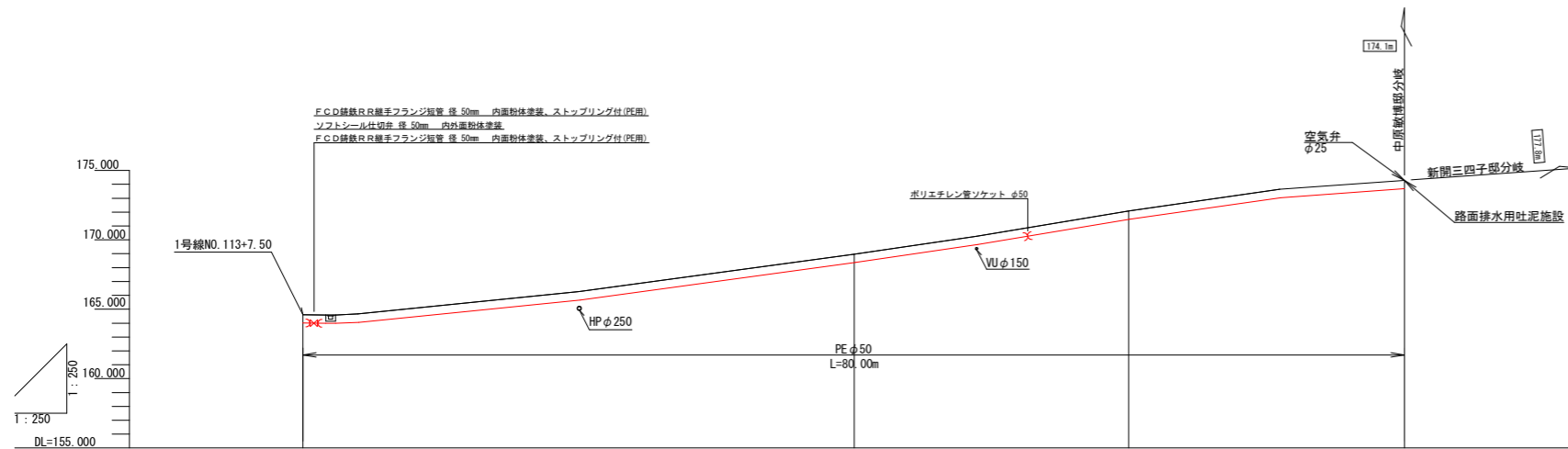
路面工種	AS 側溝 CO L=1.90m		CO L=58.10m	
勾配	163.441	165.900	166.709	169.240
計画高	163.441	165.900	166.709	169.240
斜追加距離	0.000	20.000	40.000	60.000
斜単距離	0.000	20.000	20.000	20.000
地盤高	164.44	166.500	167.309	169.840
水追加距離	0.000	19.869	39.839	59.635
水単距離	0.000	19.869	19.970	19.796
測点	2N0.0	2N0.1	2N0.2	2N0.3

空気弁及び吐泥施設設置要領図



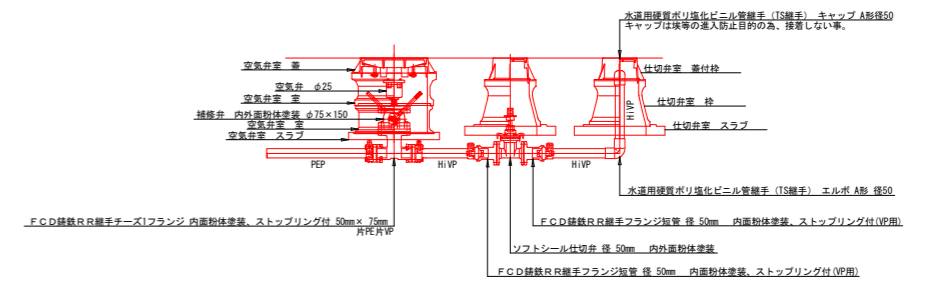
工事名	R3線 中山間 那賀東部 稲谷寄農林用水管水路工事		
路線名等	那賀東部		
工事箇所	那賀郡那賀町降谷		
図面名	2号線縦断面図		
縮尺	H=1:250	V=1:250	図面番号 13 / 25
会社名			
事業者名	南部総合県民局農林水産部 (美波)		

3号線縦断面図 S=1:250  
(農道蔭谷宮久保線)



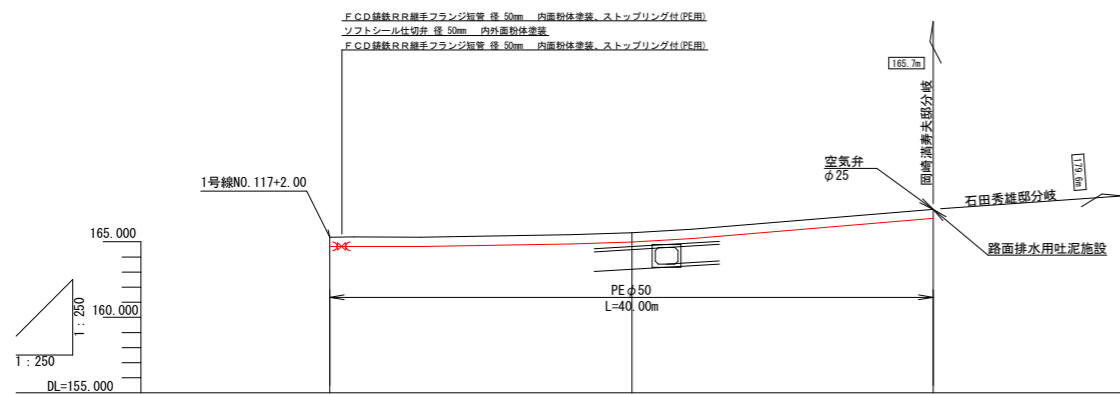
路面工種	AS 舗装 CO L=3.30m		CO L=76.70m						
勾配	163.614	10.32%	165.669	13.59%	168.363	15.79%	171.482	11.12%	173.691
計画高	163.614		165.669		168.363		171.482		173.691
斜追加距離	0.000		20.000		40.000		60.000		80.000
斜単距離	0.000		20.000		20.000		20.000		20.000
地盤高	164.614		166.269		168.963		172.082		174.291
水追加距離	0.000		19.917		39.735		59.489		79.354
水準距離	0.000		19.917		19.818		19.754		19.865
測点	300.0		300.1		300.2		300.3		300.4

空気弁及び吐泥施設設置要領図



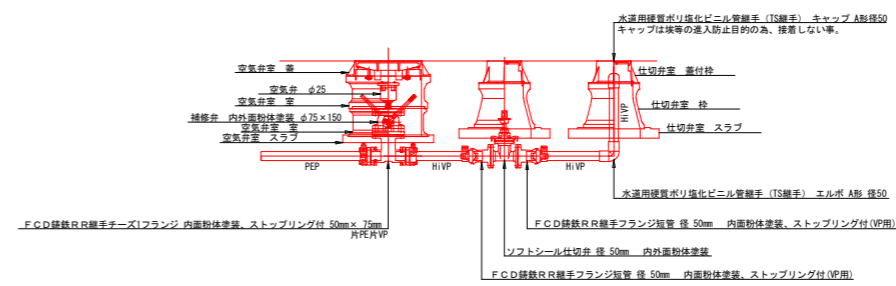
工事名	R3線 中山間 那賀東部 稲谷宮久保農用水管水路工事		
路線名等	那賀東部		
工事箇所	那賀郡那賀町蔭谷		
図面名	3号線縦断面図		
縮尺	H=1:250	V=1:250	図面番号 14 / 25
会社名			
事業者名	南部総合県民局農林水産部 (美波)		

4号線縦断面図 S=1:250  
(農道蔭谷石町線)



路面工種	AS L=40.00m AS		
勾配	164.298	164.993	166.550
計画高	164.298	164.993	166.550
斜追加距離	0.000	20.000	40.000
斜単距離	0.000	20.000	20.000
地盤高	165.298	165.593	167.150
水追加距離	0.000	19.997	39.935
水準距離	0.000	19.997	19.938
測点	4+00.0	4+00.1	4+00.2

空気弁及び吐泥施設設置要領図

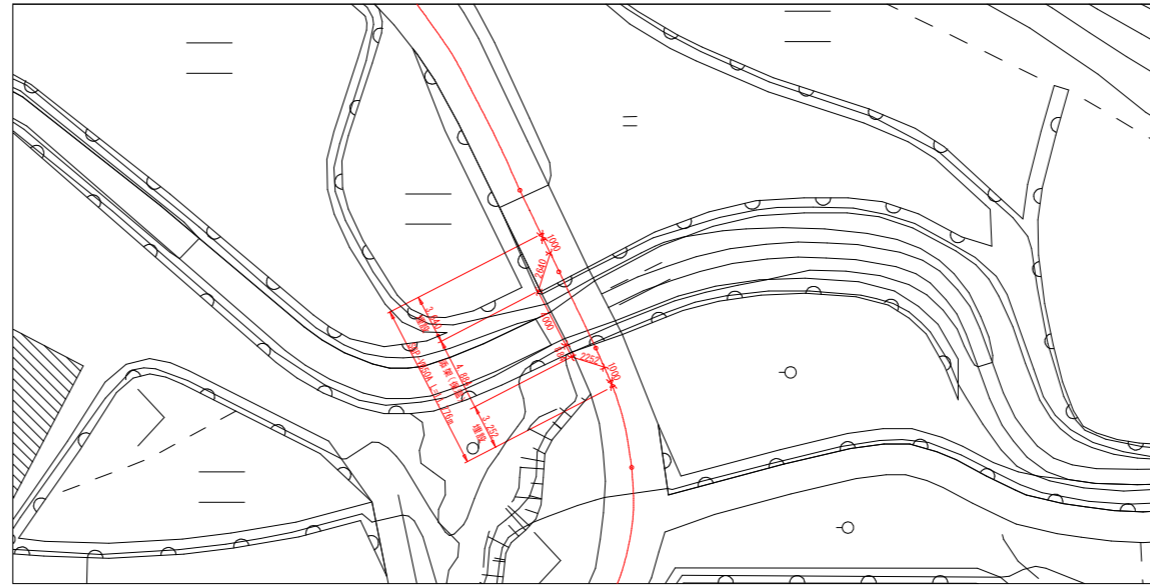


工事名	R3線 中山間 那賀東部 蔭谷農林水産用水管水路工事		
路線名等	那賀東部		
工事箇所	那賀郡那賀町蔭谷		
図面名	4号線縦断面図		
縮尺	H=1:250 V=1:250	図面番号	15 / 25
会社名			
事業者名	南部総合県民局農林水産部 (美波)		

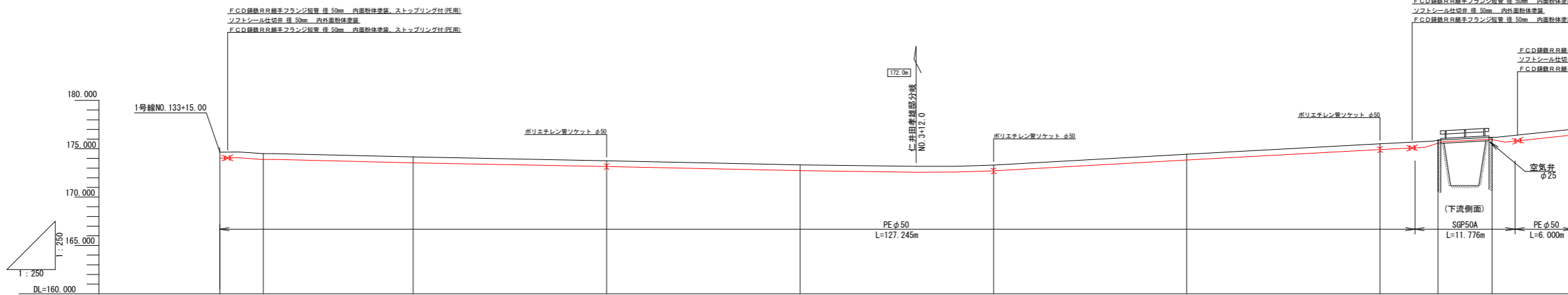
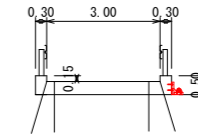
工事名	R3線 中山間 那賀東部 蔭谷農林用水管水工		
路線名等	那賀東部		
工事箇所	那賀郡那賀町蔭谷		
図面名	5号線縦断面図1		
縮尺	H=1:250	V=1:250	図面番号 16 / 25
会社名			
事業者名	南部総合県民局農林水産部 (美波)		

5号線縦断面図1 S=1:250  
(農道蔭谷線)

- 鉄板可とう鋼製防止継手 φ50×45° ベンド →
- 鉄板可とう鋼製防止継手 φ50 ソケット →
- 小型空気弁 φ25 ねじ込み →
- 空気弁用ソケット φ50×φ25 →



橋断面図 S=1:100



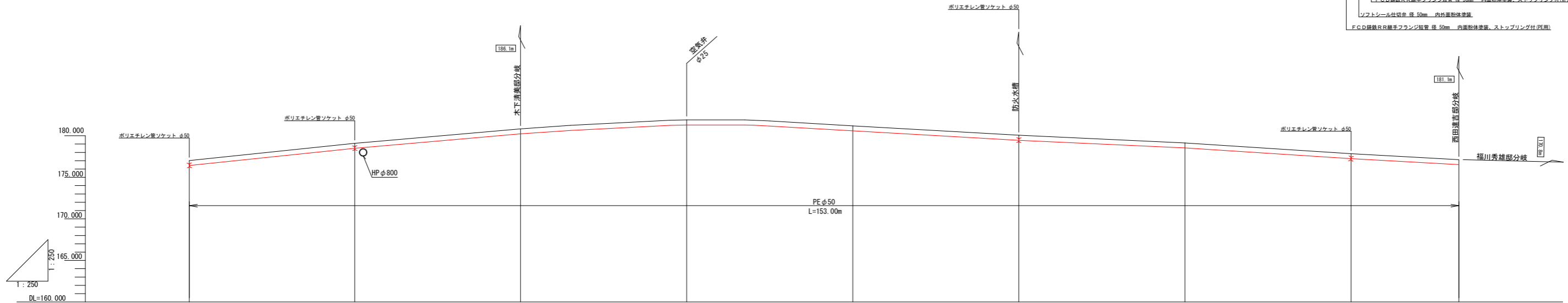
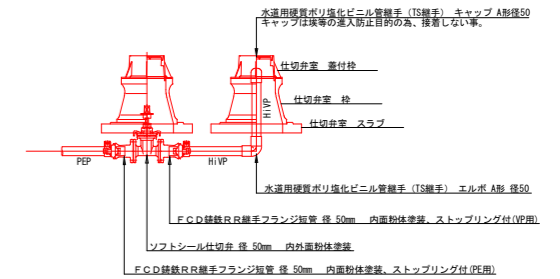
路面工種	AS													橋添加	AS
	L=123.605m													L=4.884m	L=9.252m
勾配	0.65%	2.17%	1.96%	2.14%	0.13%	5.67%	5.38%	6.22%	5.44%	9.69%					
計画高	173.638	173.887	173.551	173.160	172.732	172.706	173.839	174.914	175.292	175.596	176.423				
斜追加距離	0.000	4.500	20.000	40.000	60.000	80.000	100.000	120.000	126.000	131.600	140.000				
斜単距離	0.000	4.500	15.500	20.000	20.000	20.000	20.000	20.000	6.000	5.600	8.400				
地盤高	174.638	174.487	174.151	173.760	173.332	173.306	174.439	175.514	175.892	176.196	177.023				
水追加距離	0.000	4.493	19.989	39.985	59.980	79.977	99.945	119.916	125.889	131.49	139.847				
水単距離	0.000	4.493	15.496	19.996	19.995	19.997	19.968	19.971	5.983	5.592	8.356				
測点	SNO.0	0+4.50	SNO.1	SNO.2	SNO.3	SNO.4	SNO.5	SNO.6	6+6.00	6+11.60	SNO.7				



工事名	R3 波線 中山間 那賀東部 蔭谷農林水産用水管水路工事		
路線名等	那賀東部		
工事箇所	那賀郡那賀町蔭谷		
図面名	5号線縦断面図2		
縮尺	H=1:250	V=1:250	図面番号 17 / 25
会社名			
事業者名	南部総合県民局農林水産部 (美波)		

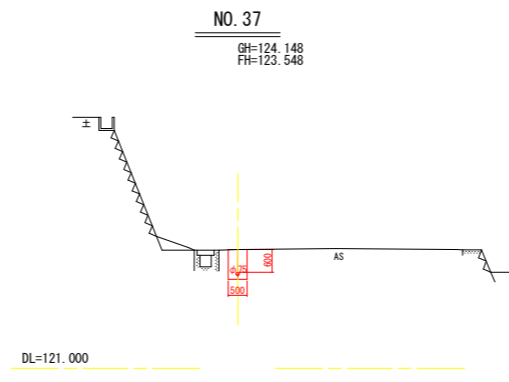
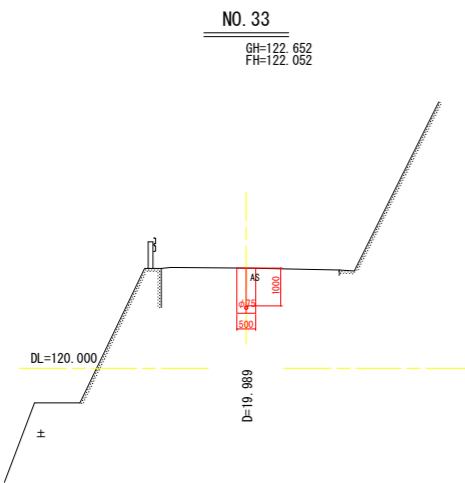
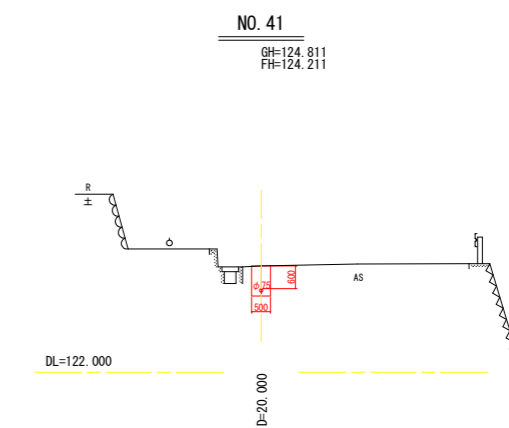
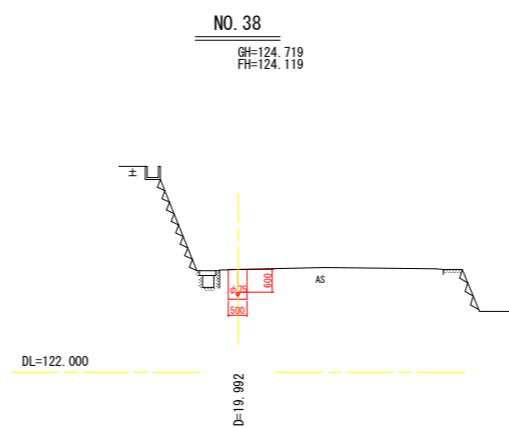
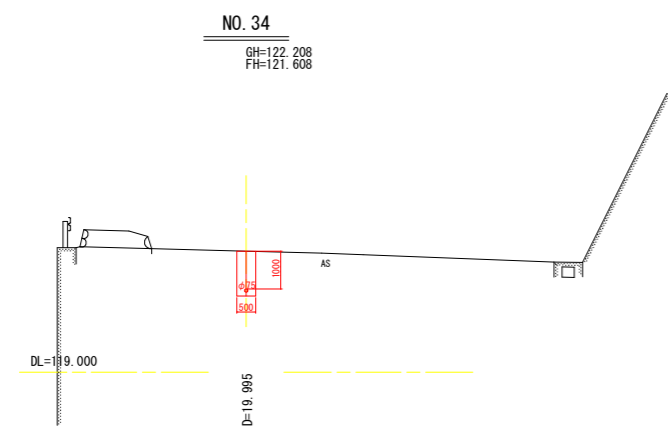
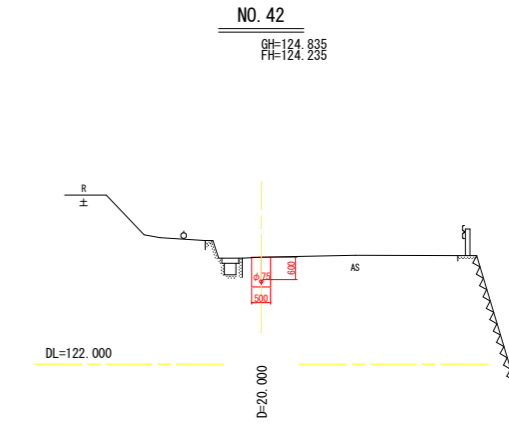
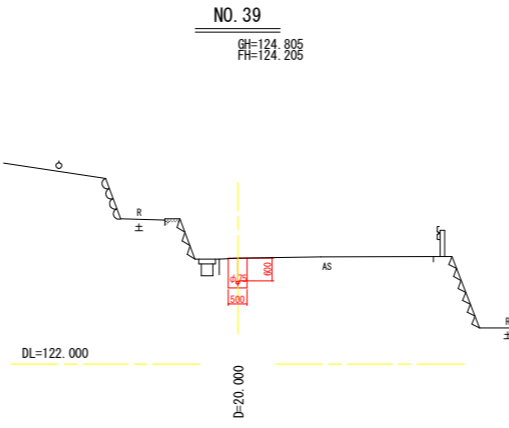
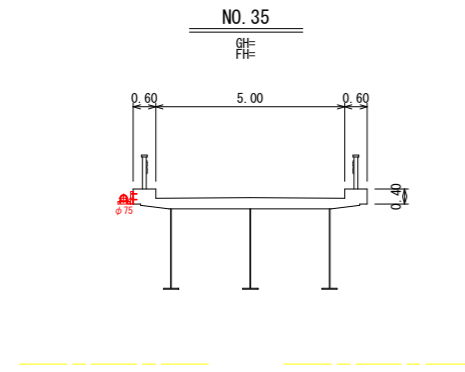
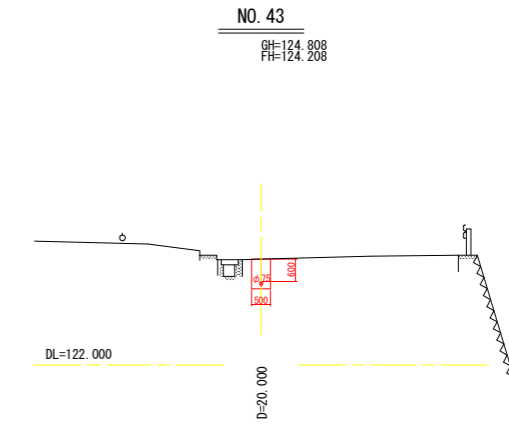
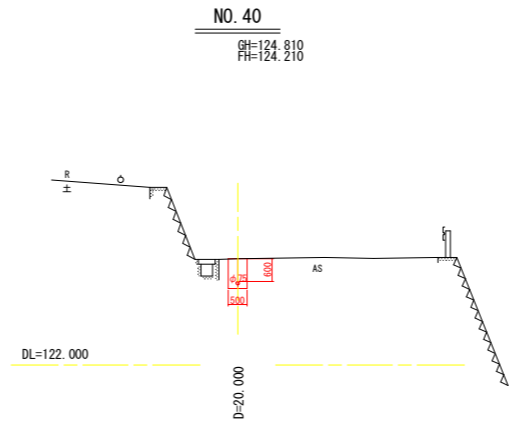
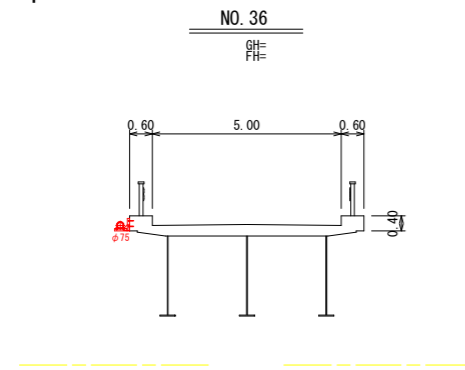
5号線縦断面図2 S=1:250  
(農道蔭谷線)

空気弁及び吐泥施設設置要領図



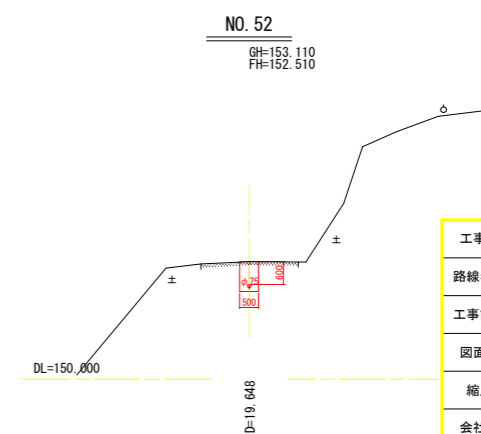
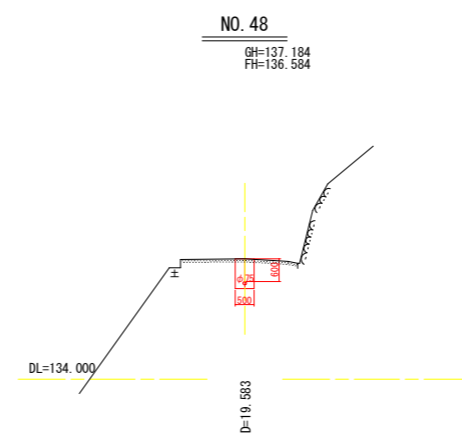
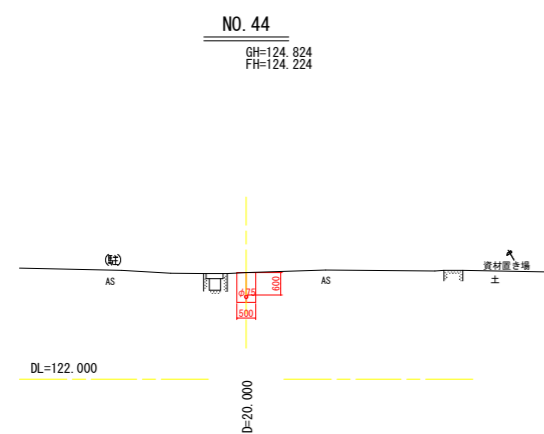
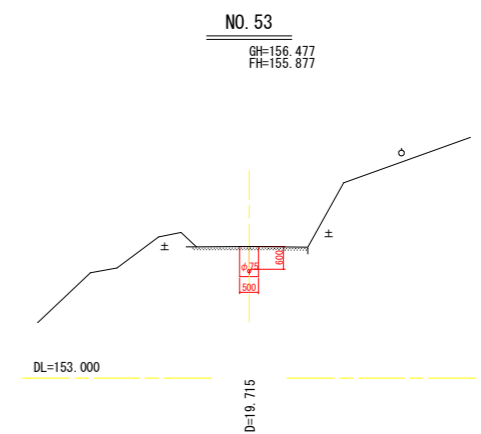
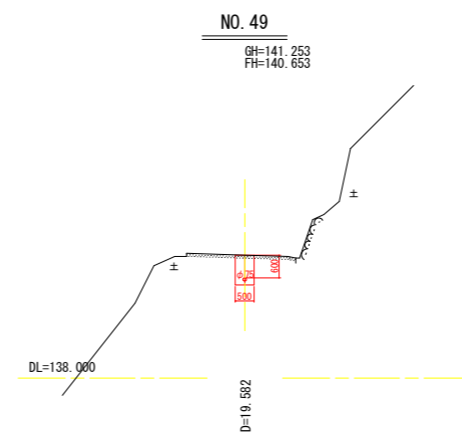
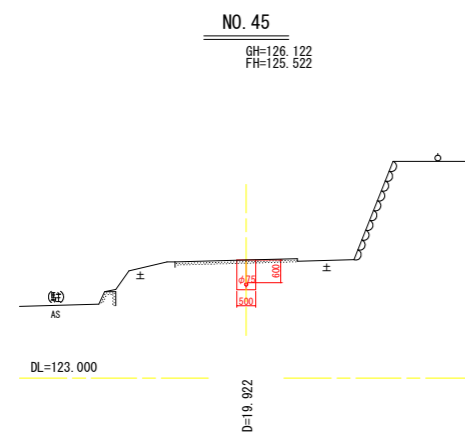
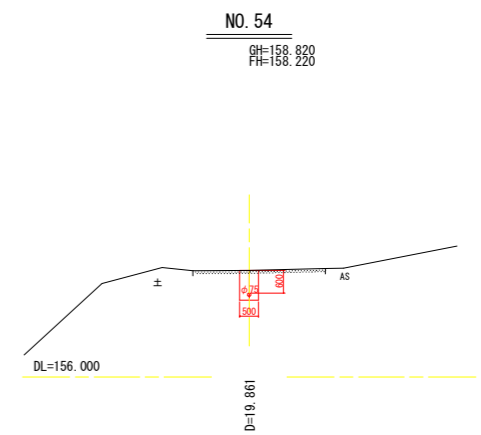
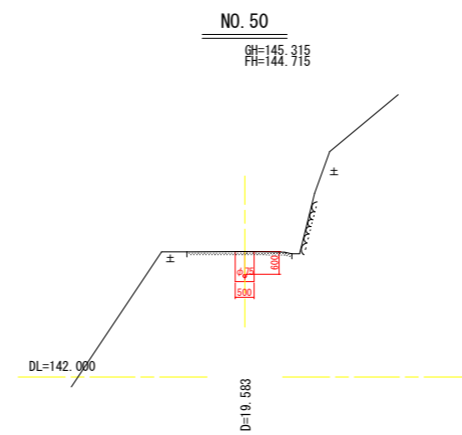
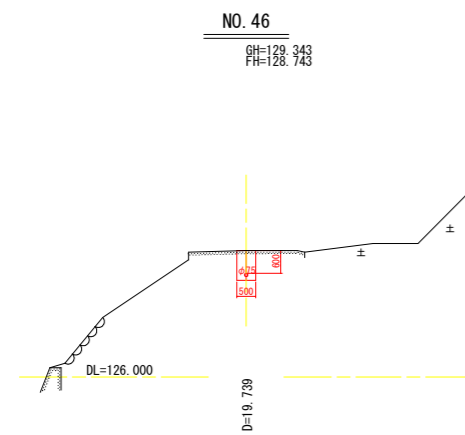
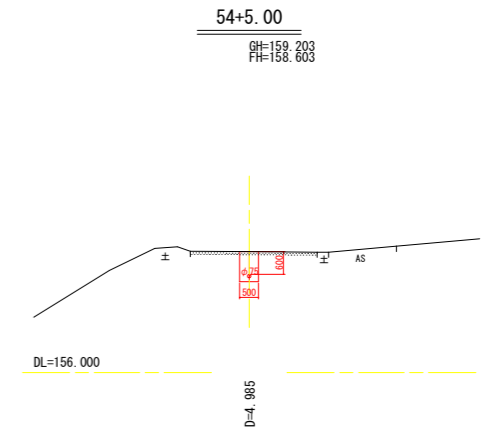
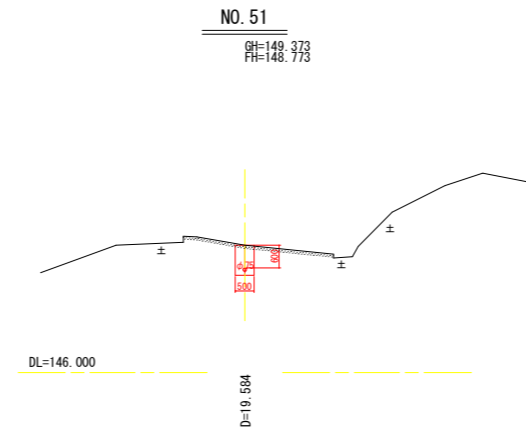
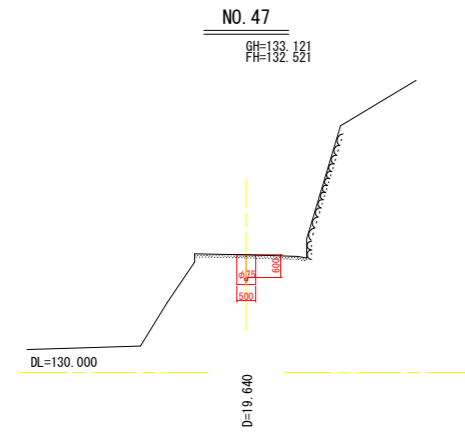
路面工種	AS												
勾配	L=153.00m												
計画高	176.423	178.500	180.240	181.306	180.600	179.458	178.540	177.239	176.527				
斜追加距離	140.000	160.000	180.000	200.000	220.000	240.000	260.000	280.000	293.000				
斜単距離	8.400	20.000	20.000	20.000	20.000	20.000	20.000	20.000	13.000				
地盤高	177.023	179.100	180.840	181.906	181.200	180.068	179.140	177.839	177.127				
水追加距離	139.84	159.739	179.663	199.633	219.614	239.591	259.560	279.518	292.498				
水単距離	8.356	19.892	19.924	19.970	19.981	19.967	19.979	19.958	12.980				
測点	5N0.7	5N0.8	5N0.9	5N0.10	5N0.11	5N0.12	5N0.13	5N0.14	14+13.00				

1号線(下流)横断面図 4  
S=1:100



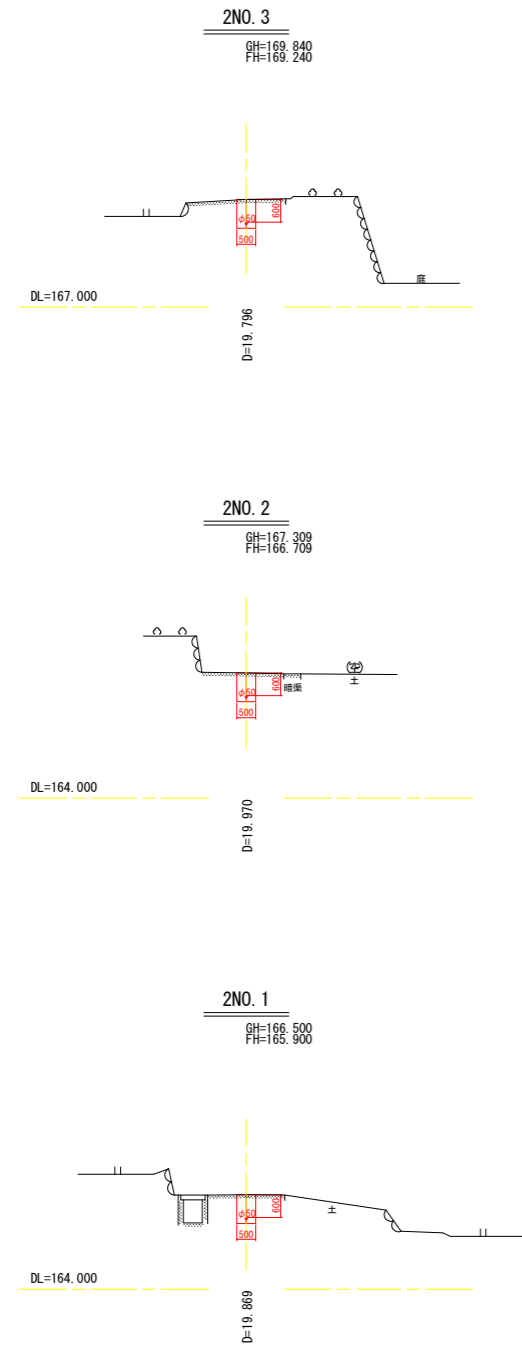
工事名	R3線 中山間 那賀東部 稲谷管敷用水管水路工事		
路線名等	那賀東部		
工事箇所	那賀郡那賀町藤谷		
図面名	1号線(下流)横断面図1		
縮尺	S=1:100	図面番号	18 / 25
会社名			
事業者名	南部総合県民局農林水産部(美波)		

1号線(下流)横断面図 5  
S=1:100



工事名	R3 那賀東部 稲谷管線敷設用水管工事		
路線名等	那賀東部		
工事箇所	那賀郡那賀町藤谷		
図面名	1号線(下流)横断面図2		
縮尺	S=1:100	図面番号	19 / 25
会社名			
事業者名	南部総合県民局農林水産部(美波)		

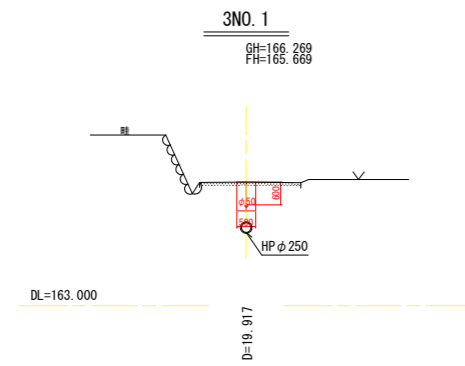
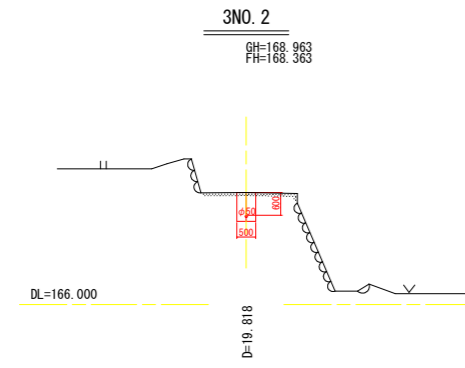
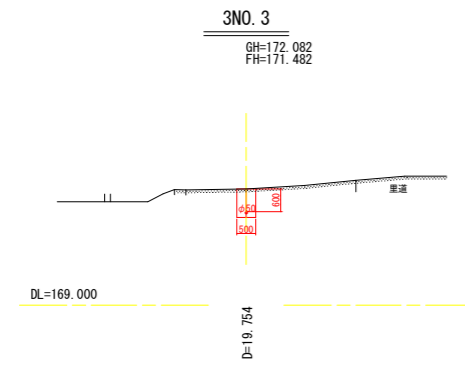
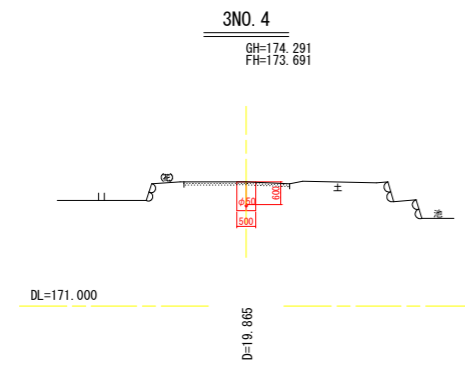
2号線横断面  
S=1:100



工事名	R3線 中山間 那賀東部 稲谷管線敷設用水管工事		
路線名等	那賀東部		
工事箇所	那賀郡那賀町藤谷		
図面名	2号線横断面		
縮尺	S=1:100	図面番号	20 / 25
会社名			
事業者名	南部総合県民局農林水産部 (美波)		

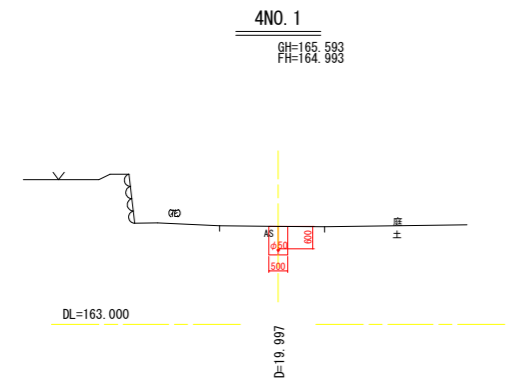
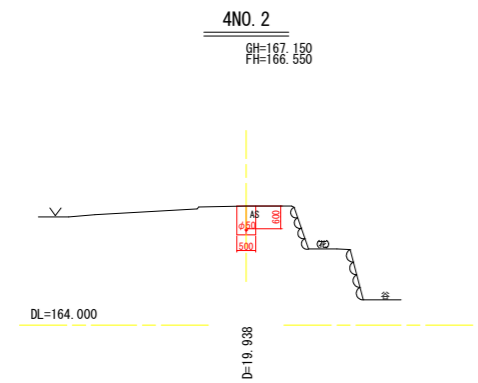
3号線横断面

S=1:100



工事名	R3線解 中山間 那賀東部 窪谷灌漑用水管路工事		
路線名等	那賀東部		
工事箇所	那賀郡那賀町窪谷		
図面名	3号線横断面		
縮尺	S=1:100	図面番号	21 / 25
会社名			
事業者名	南部総合農政局 (美波)		

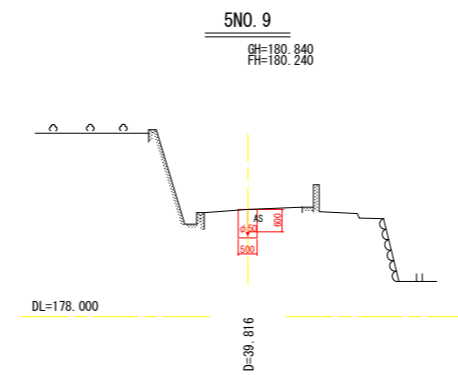
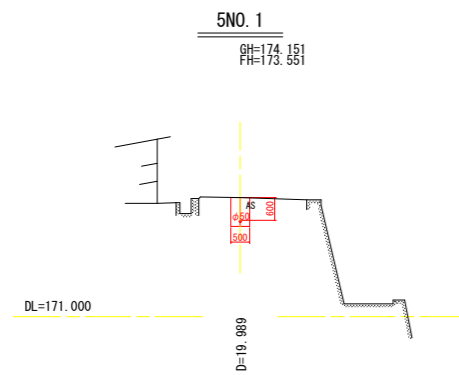
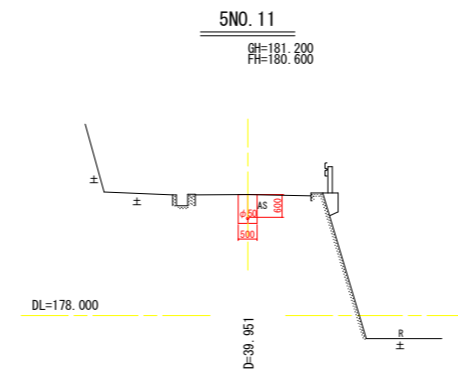
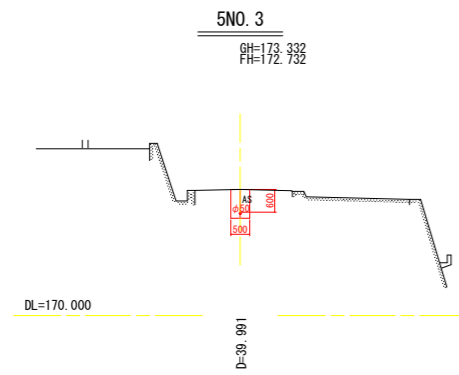
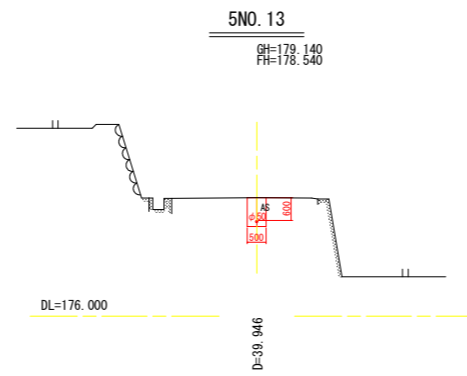
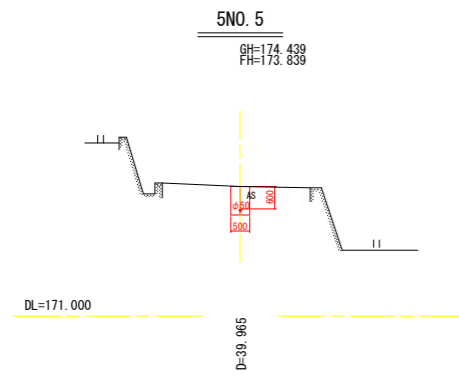
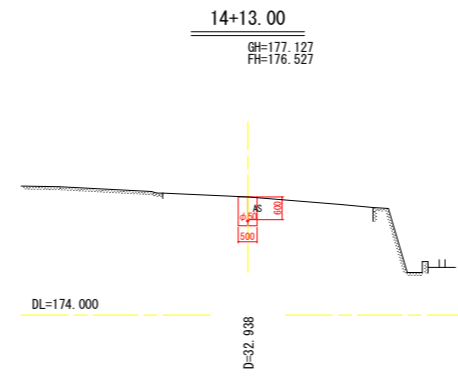
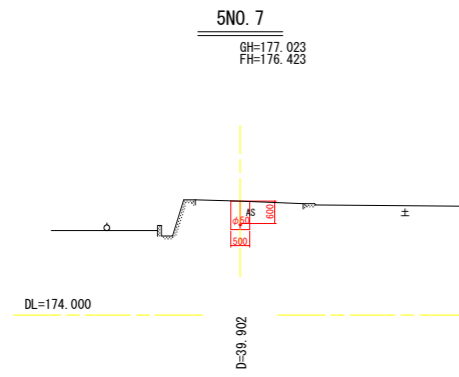
4号線横断面  
S=1:100



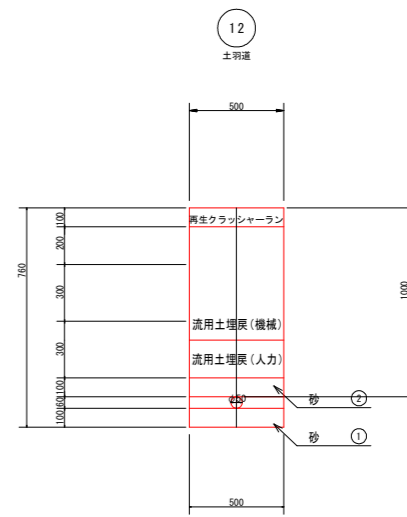
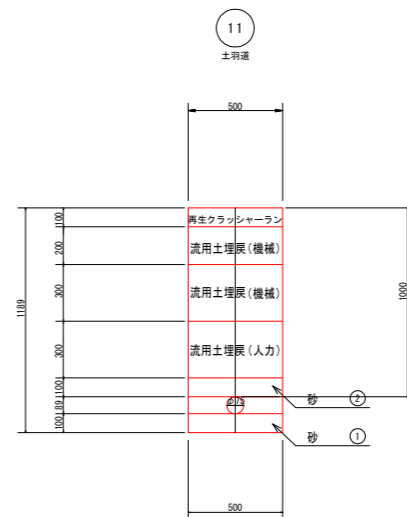
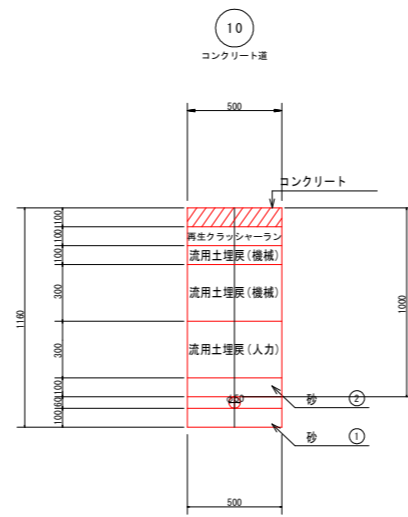
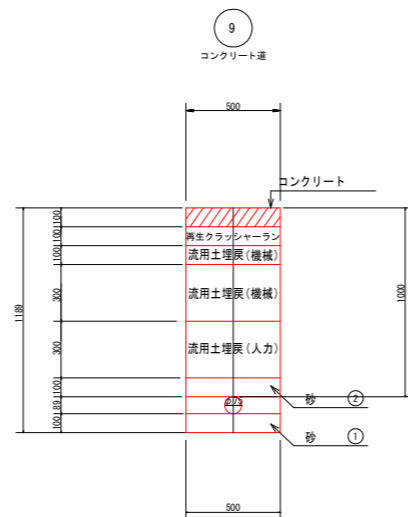
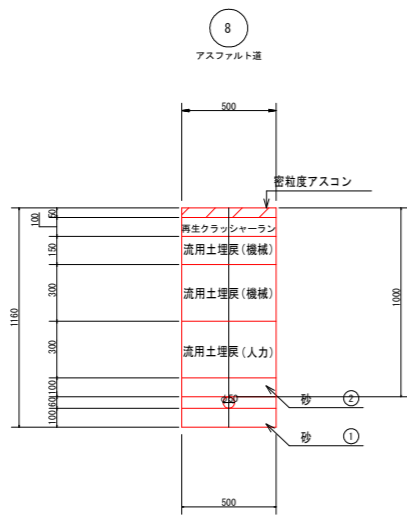
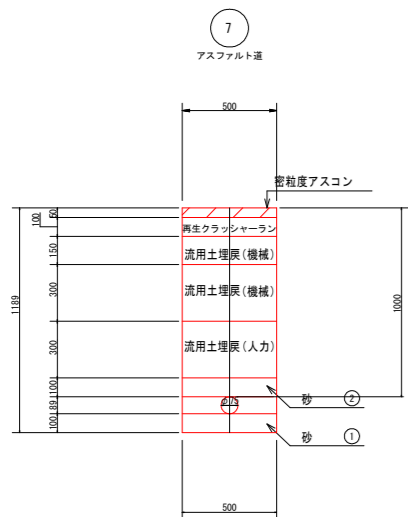
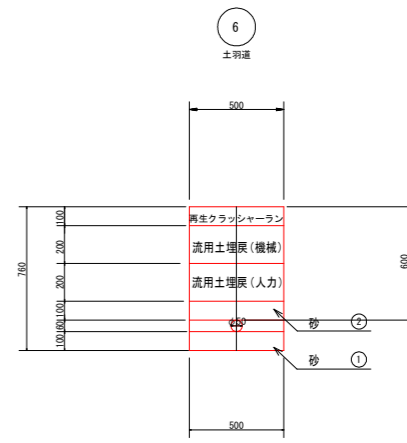
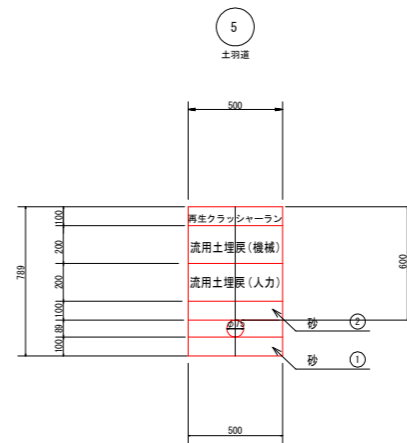
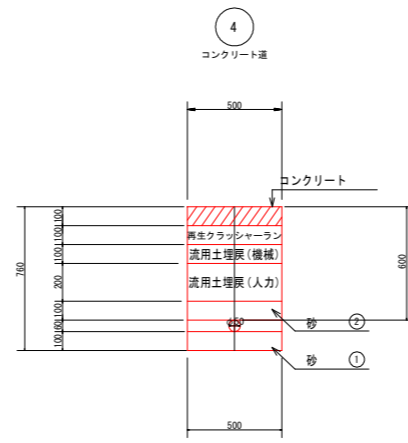
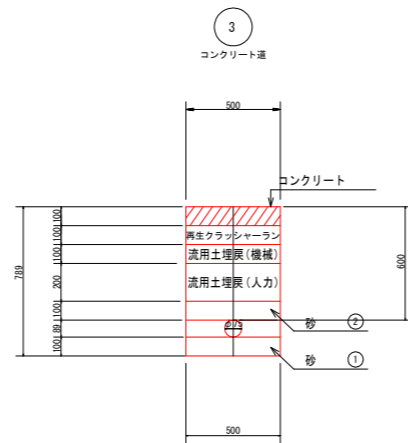
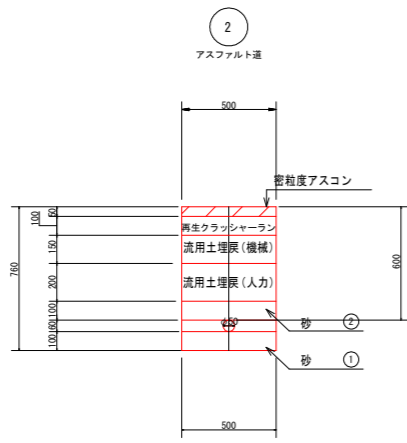
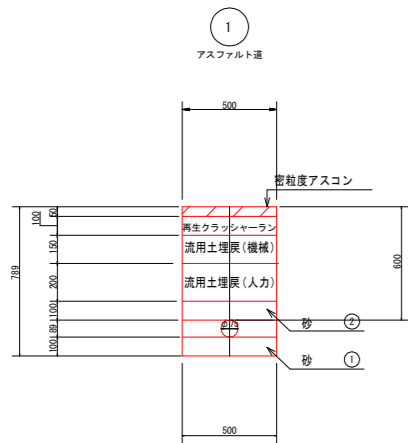
工事名	R3線 中山間 那賀東部 稲谷管農飲雑用水管工事		
路線名等	那賀東部		
工事箇所	那賀郡那賀町藤谷		
図面名	4号線横断面		
縮尺	S=1:100	図面番号	22 / 25
会社名			
事業者名	南部総合県民局農林水産部 (美波)		

5号線横断面図

S=1:100

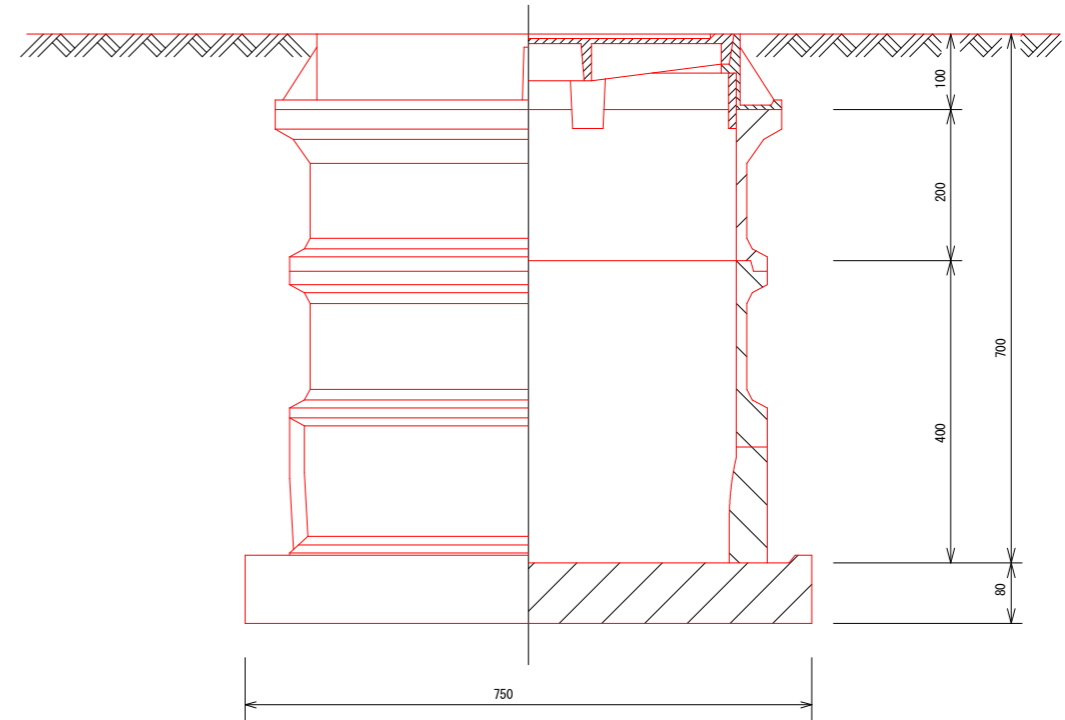
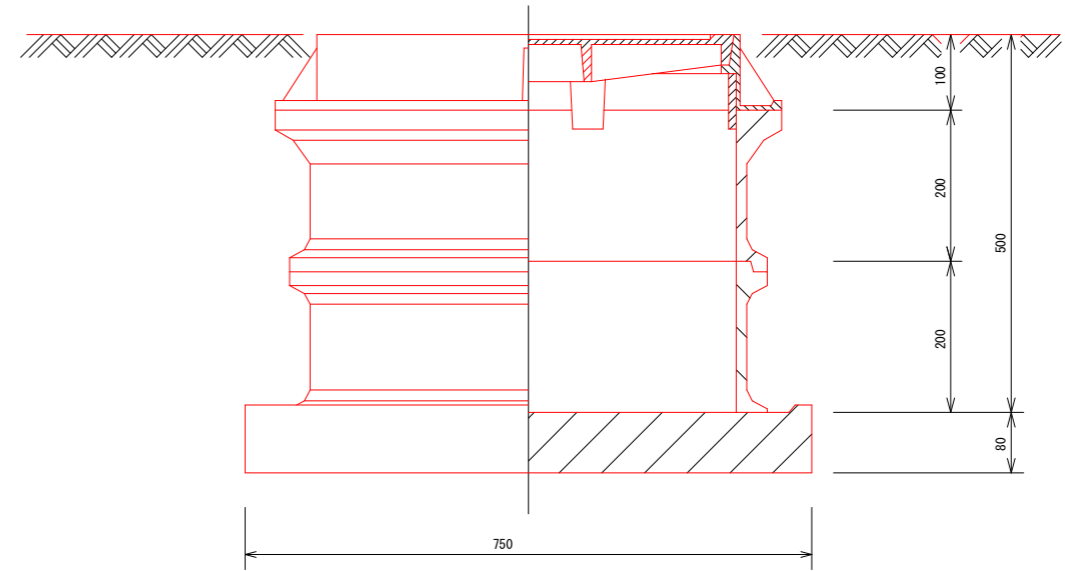
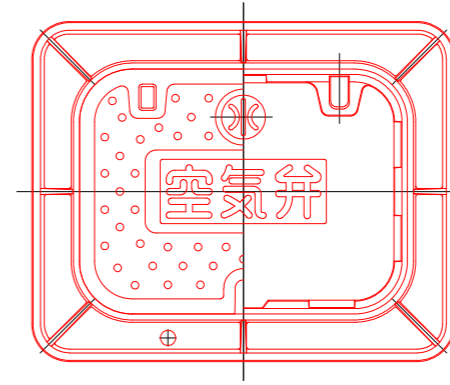
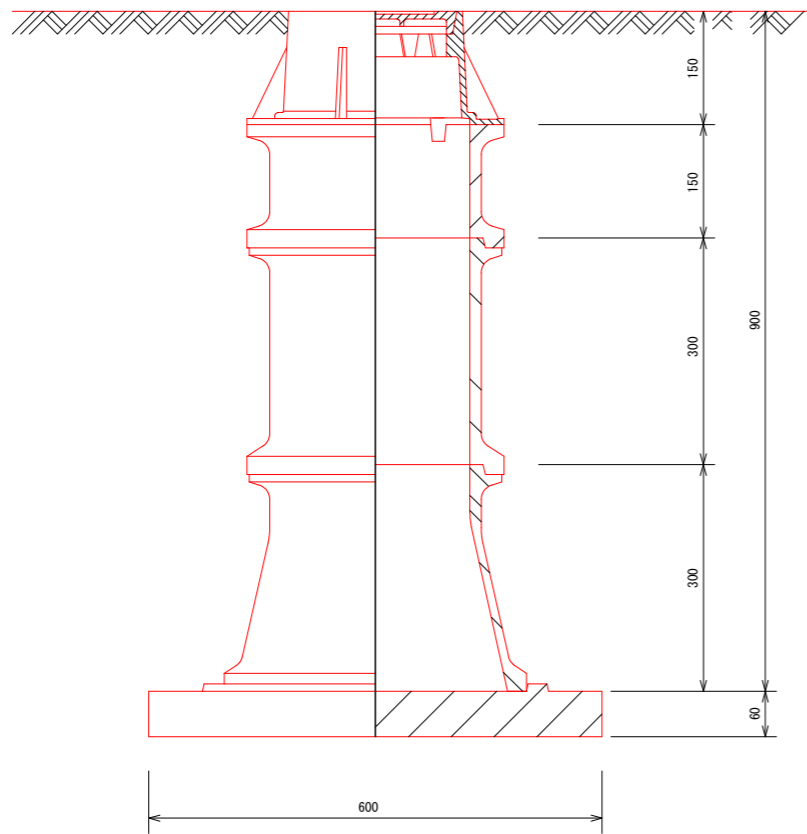
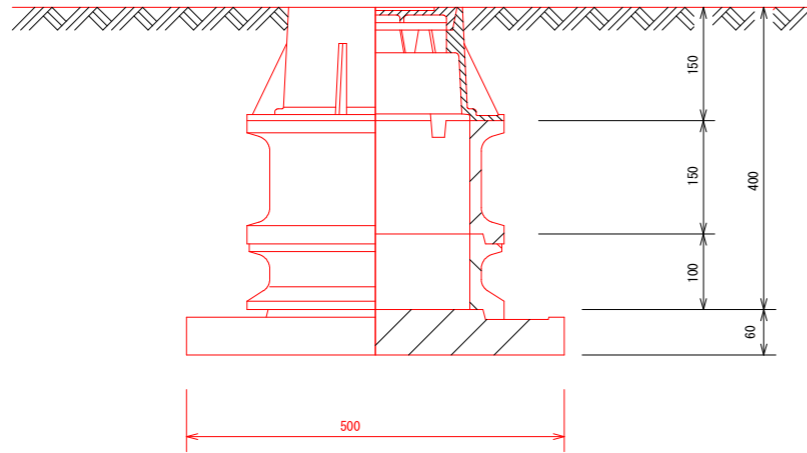
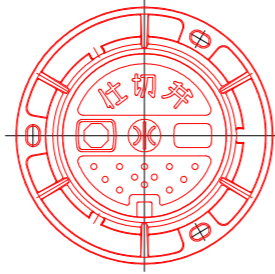


工事名	R3線 中山間 那賀東部 稲谷管敷用水管水路工事		
路線名等	那賀東部		
工事箇所	那賀郡那賀町藤谷		
図面名	5号線横断面図		
縮尺	S=1:100	図面番号	23 / 25
会社名			
事業者名	南部総合県民局農林水産部 (美波)		



工事名	R3 渡峠 中山間 那賀東部 稲谷寄農林用水管水路工事		
路線名等	那賀東部		
工事箇所	那賀郡那賀町藤谷		
図面名	掘削断面図		
縮尺	S=1:20	図面番号	24 / 25
会社名			
事業者名	南部総合県民局農林水産部 (美波)		





工事名	R3線 中山間 那賀東部 稲谷管敷用水管工事		
路線名等	那賀東部		
工事箇所	那賀郡那賀町藤谷		
図面名	保護工		
縮尺	S=1:20	図面番号	25 / 25
会社名			
事業者名	南部総合県民局農林水産部 (美波)		